
Maria Rosaria Pupo D'Andrea

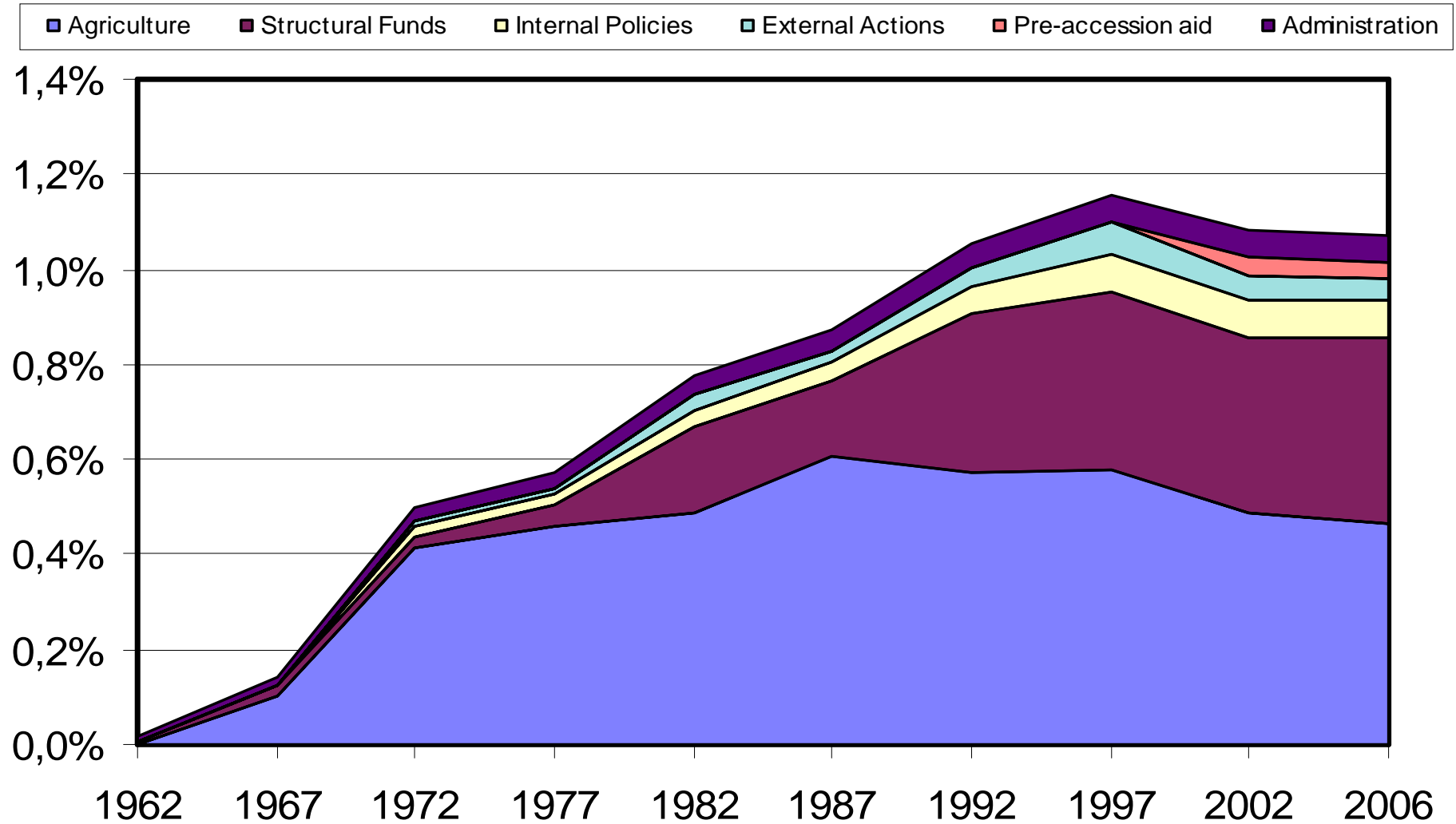
Bilancio e Politica Agricola Comune (PAC)

Economia dell'Integrazione Europea

Il finanziamento del bilancio

- ❖ Le entrate complessive dell'UE devono essere uguali alla spesa totale
- ❖ Non devono superare il massimale concordato: l'1,31% del reddito nazionale lordo (RNL) dell'UE per gli stanziamenti per impegni e l'1,24% per gli stanziamenti per pagamenti
- ❖ Il bilancio dell'UE è finanziato dalle seguenti fonti:
 - 1) Risorse proprie tradizionali (RPT)
 - 2) Risorsa IVA
 - 3) Altre entrate
 - 4) Risorsa "residuale", definita anche "quarta risorsa"
- ❖ Le risorse 1) 2) e 4) costituiscono le cosiddette "risorse proprie" ed è a queste risorse che è applicato il massimale

Evoluzione del bilancio UE (in % del RNL)



Le fonti del bilancio (1)

1) Risorse proprie tradizionali (RPT)

- principalmente dazi doganali percepiti sulle importazioni di prodotti provenienti dai paesi terzi (prodotti agricoli e non agricoli), prelievi, e altre entrate percepite nell'ambito della PAC. Nel bilancio 2008 questa voce rappresenta il 15,5% delle entrate totali.

Gli Stati membri trattengono il 25% di quanto raccolgono

Nota: la liberalizzazione del commercio e le progressive riforme della PAC hanno contribuito a diminuire l'importanza di questa voce. Nel 1988 essa rappresentava il 29,1% delle entrate totali

2) Risorsa IVA

- aliquota uniforme (0,50%, destinata a diventare 0,30%) applicata agli imponibili IVA armonizzati di ciascuno Stato membro. L'imponibile è al massimo pari al 50% del RNL (Reddito Nazionale Lordo) di ciascun paese. La risorsa basata sull'IVA ammonta al 15,9% delle entrate totali (bilancio 2008).

Le fonti del bilancio (2)

3) Altre entrate

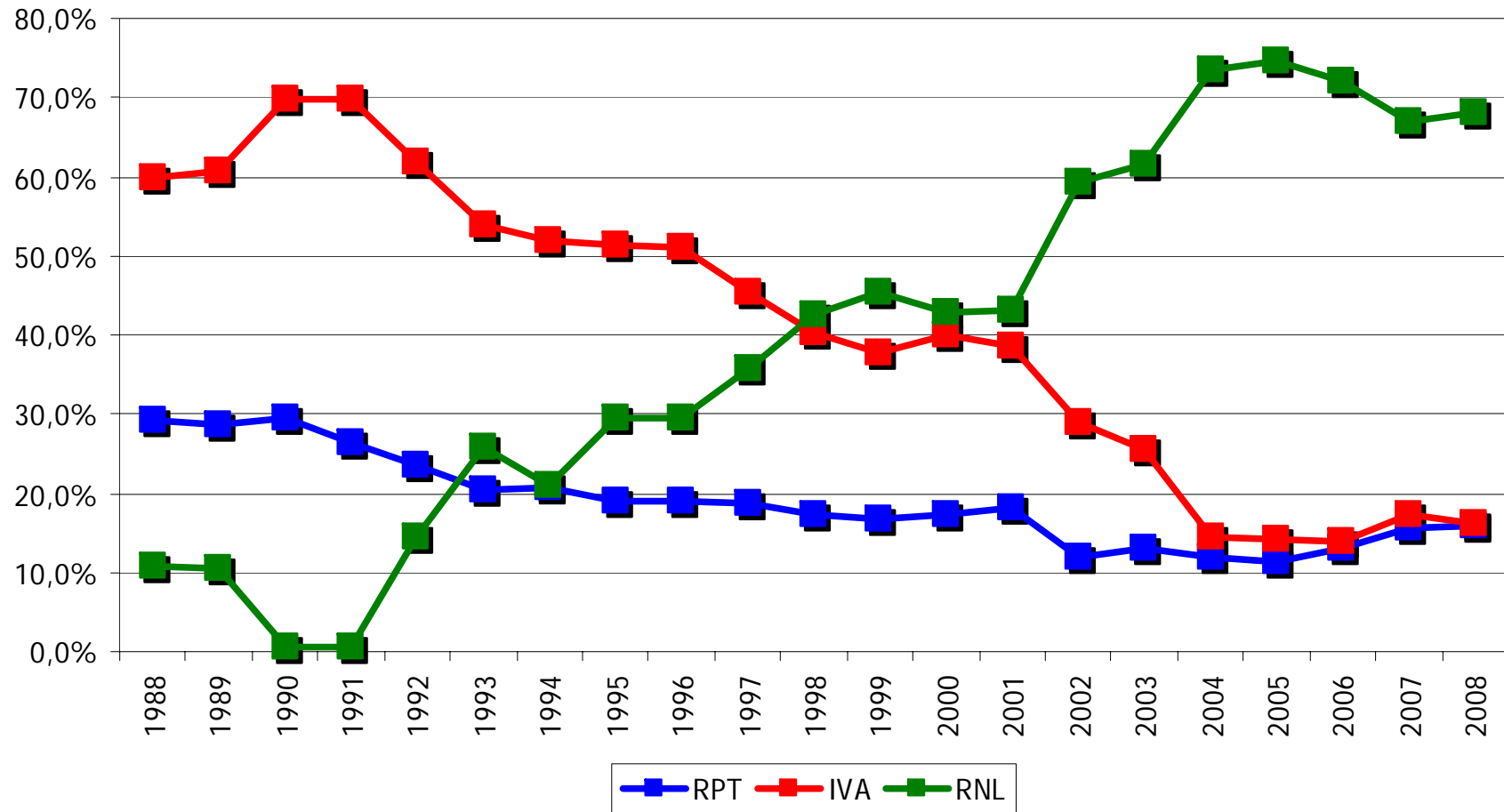
- saldo esercizio precedente, imposte sulle retribuzioni dei dipendenti, ecc.. Rappresentano, sempre al 2008, l'1,2% delle entrate complessive dell'UE

4) Risorsa "residuale", definita anche "quarta risorsa"

- È funzione dello scarto fra le spese e il gettito proveniente dalle altre risorse, vale a dire che finanzia la parte del bilancio non coperta da altre fonti. Si tratta di una aliquota uniforme (0,73% al 2007) applicata sul **reddito nazionale lordo (RNL)** di ciascuno Stato membro. Istituita nel 1988, è destinata a sostituire l'IVA. Benché si tratti di un elemento di bilanciamento, questa risorsa costituisce oggi l'entrata più importante, che rappresenta il 67,4% circa delle entrate totali (bilancio 2008)

NOTA: Nell'UE-27 (2008) le entrate complessive del bilancio comunitario ammontano a 120.346,76 milioni di euro

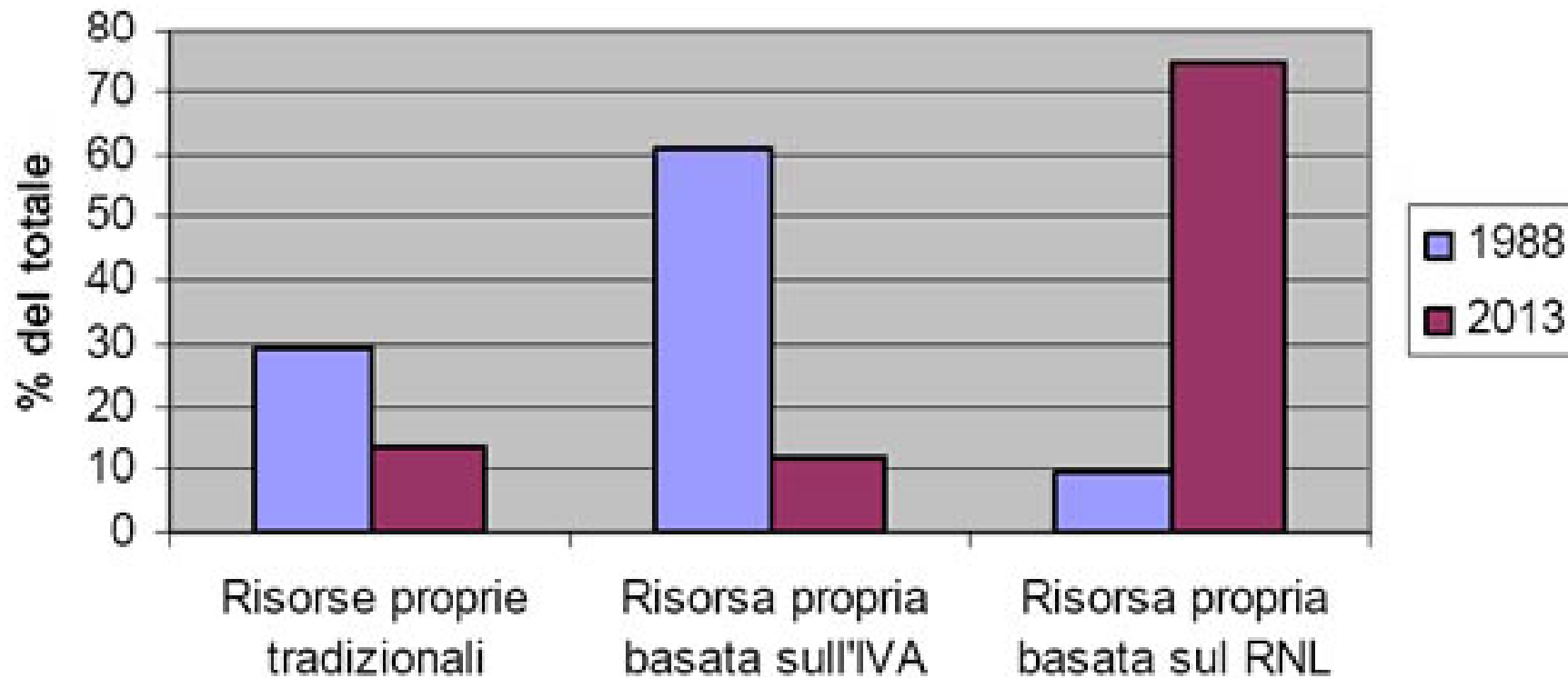
La struttura delle entrate (1988-2008)



Come % delle risorse proprie

La struttura delle entrate (1988 vs 2013)

Struttura delle entrate (1988-2013)

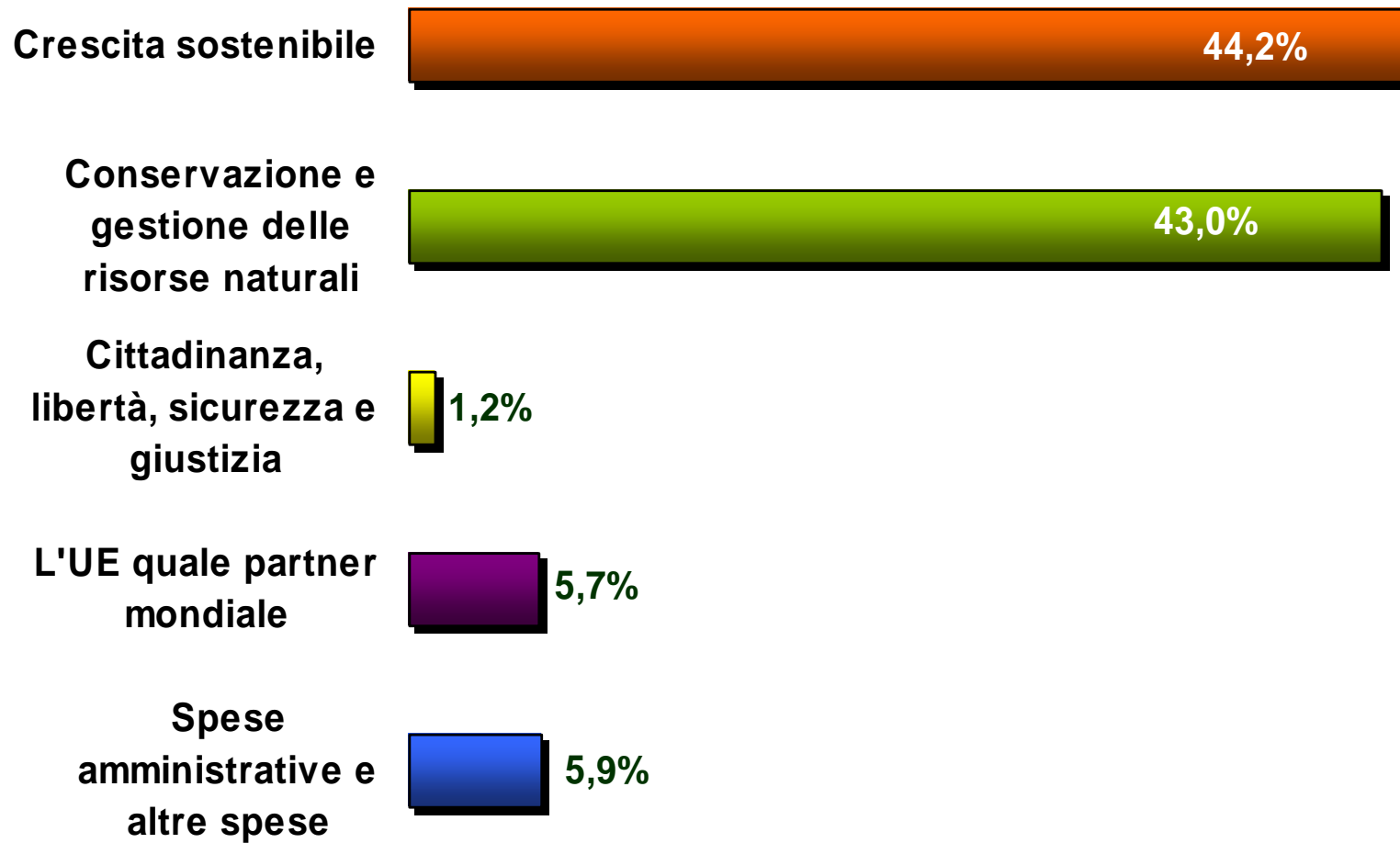


http://ec.europa.eu/budget/reform/issues/issues_it.htm

Le prospettive finanziare

- ❖ Le prospettive finanziarie (PF) rappresentano un “quadro finanziario pluriennale”, una sorta di pianificazione pluriennale delle spese
- ❖ Le PF fissano i massimali generali e annuali per i capitoli di spesa del bilancio UE, le cosiddette “rubriche” di bilancio, che rispecchiano le priorità stabilite dagli Stati membri
- ❖ Le PF 2007-2013 si articolano su un periodo di programmazione di 7 anni
- ❖ Le prossime PF passeranno a periodi quinquennali (il prossimo sarà 2014-2018)
- ❖ Il bilancio dell'UE finanzia interventi e progetti in settori nei quali tutti gli Stati membri hanno deciso di agire al livello dell'Unione
- ❖ Il «principio di «sussidiarietà» garantisce che le attività che si possono gestire meglio a livello nazionale, regionale o locale siano finanziate al livello più appropriato, senza intervento dell'UE

Il peso delle rubriche 2007-2013



*Media 2007-2013
Percentuale su valori a prezzi costanti*

La spesa per la rubrica 2: risorse naturali

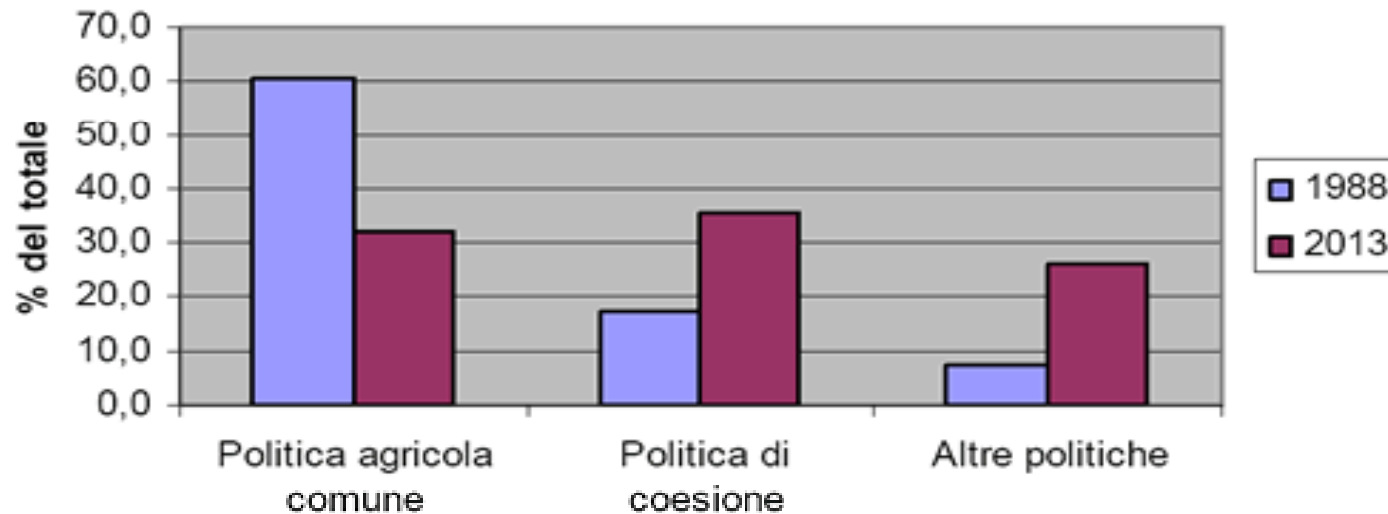
Rubrica	Stanziamiento totale 2007-2013 (milioni di €)	% su totale PF 2007-2013	% su totale Rubrica 2 2007-2013
2. Conservazione e gestione delle risorse naturali	371.344	43,0	100,0
di cui			
Agricoltura - Spese connesse al mercato e pagamenti diretti (I Pilastro della PAC)	293.105	33,9	78,9
Sviluppo rurale (II Pilastro della PAC)	69.750	8,1	18,8
Ambiente	1.861	0,2	0,5
Pesca	6.147	0,7	1,6
Altro	478	0,1	0,1

I fondi agricoli

- ❖ La spesa agricola è finanziata da due fondi
 - il **FEAGA** (Fondo europeo agricolo di garanzia) finanzia esclusivamente le misure di mercato, i pagamenti diretti e altre misure (azioni di promozione e informazione, misure veterinarie...) che ricadono nel I pilastro della PAC
 - il **FEASR** (Fondo europeo agricolo per lo sviluppo rurale) finanzia esclusivamente le spese per lo sviluppo rurale (II pilastro della PAC) della programmazione 2007-2013

La struttura della spesa (1998 vs 2013)

Struttura della spesa (1988-2013)

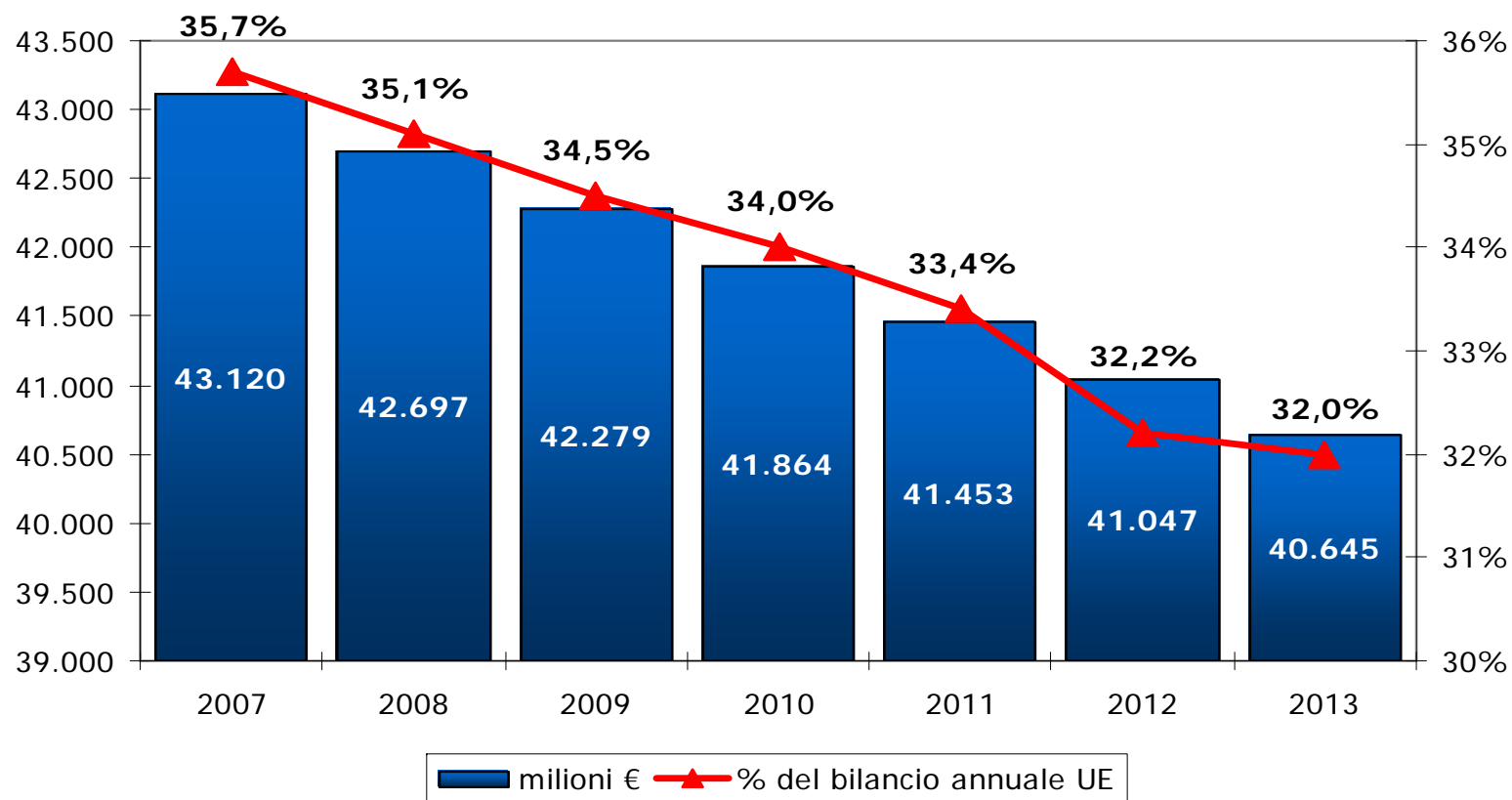


http://ec.europa.eu/budget/reform/issues/article_5957_it.htm

- ❖ Al termine del periodo di programmazione il peso della spesa agricola si sarà ridotto in misura significativa e sarà superato da quello delle politiche di coesione

La spesa per il I pilastro della PAC nelle PF 2007-2013 (FEAGA)

- ❖ Nel corso dei 7 anni di programmazione la voce dedicata al sostegno diretto agli agricoltori e agli interventi di mercato subisce una diminuzione sia in valore (-6%) che in termini relativi

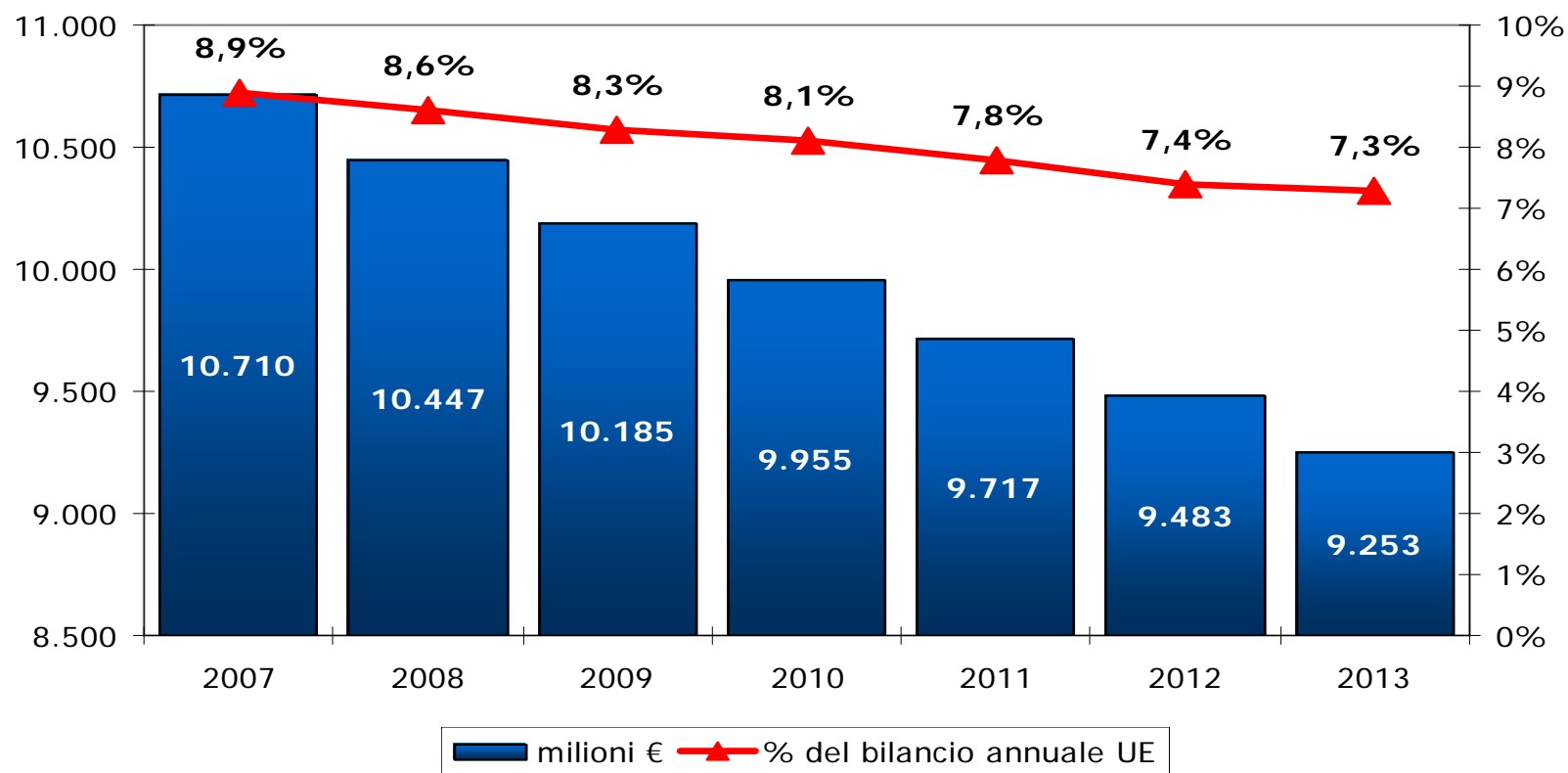


Valori a prezzi 2004

EIE 0809 /13

La spesa per il II pilastro della PAC nelle PF 2007-2013 (FEASR)

- ❖ Nel corso dei 7 anni di programmazione la voce dedicata allo sviluppo rurale subisce una diminuzione sia in valore (-14%) che in termini relativi



Valori a prezzi 2004