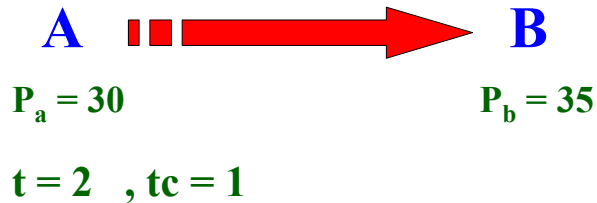
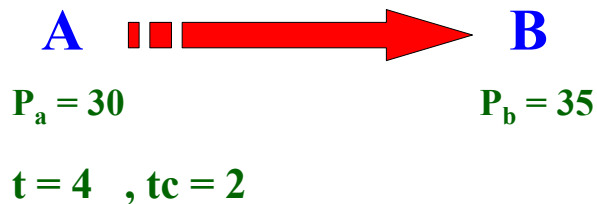


tariffa all'importazione fissa t



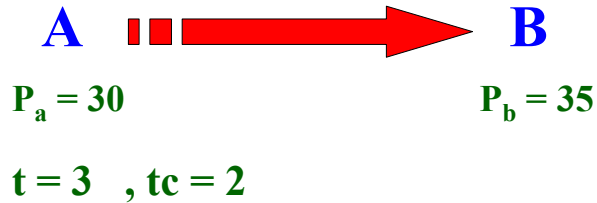
Questo può essere un equilibrio? **No!**

tariffa all'importazione fissa t



Questo può essere un equilibrio? **No!**

tariffa all'importazione fissa t



Questo può essere un equilibrio? Si!

tariffa all'importazione fissa t

si avrà commercio internazionale se e solo se

$$| P_B^{AUT} - P_A^{AUT} | > tc + t$$

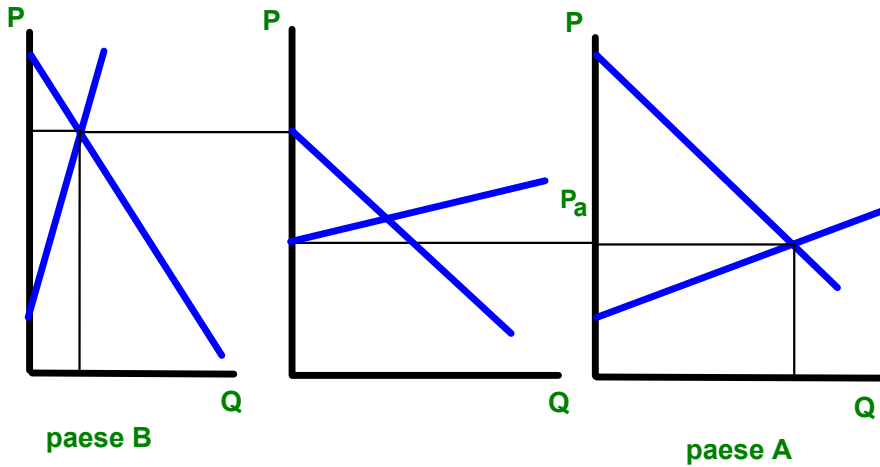
condizioni di equilibrio:

$$P_B = P_A + tc + t$$

(A è il paese esportatore)

$$S_A(P_A) - D_A(P_A) = ES_A(P_A) = ED_B(P_B) = D_B(P_B) - S_B(P_B)$$

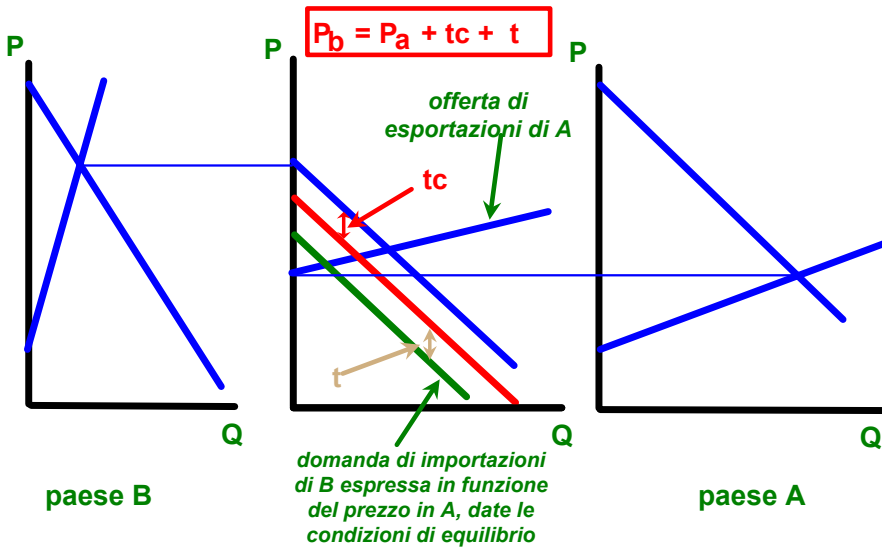
Politiche di un paese importatore: una tariffa all'importazione fissa



$$S_A(P_A) - D_A(P_A) = ES_A(P_A) = ED_B(P_B) = D_B(P_B) - S_B(P_B)$$

PAUE 0405 IV / 5

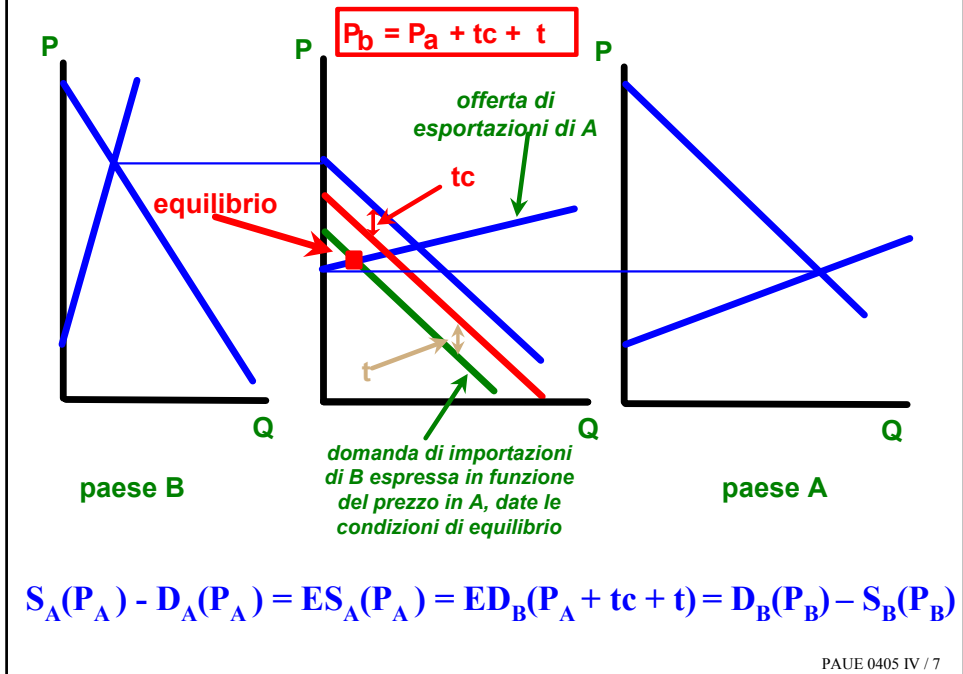
Politiche di un paese importatore: una tariffa all'importazione fissa



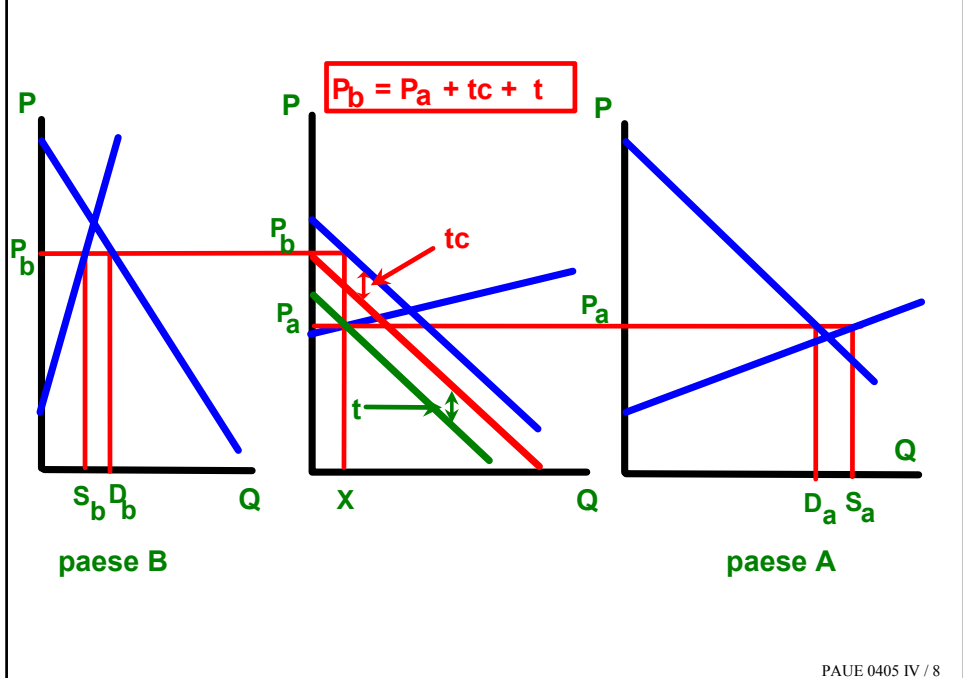
$$S_A(P_A) - D_A(P_A) = ES_A(P_A) = ED_B(P_A + tc + t) = D_B(P_B) - S_B(P_B)$$

PAUE 0405 IV / 6

Politiche di un paese importatore: una tariffa all'importazione fissa

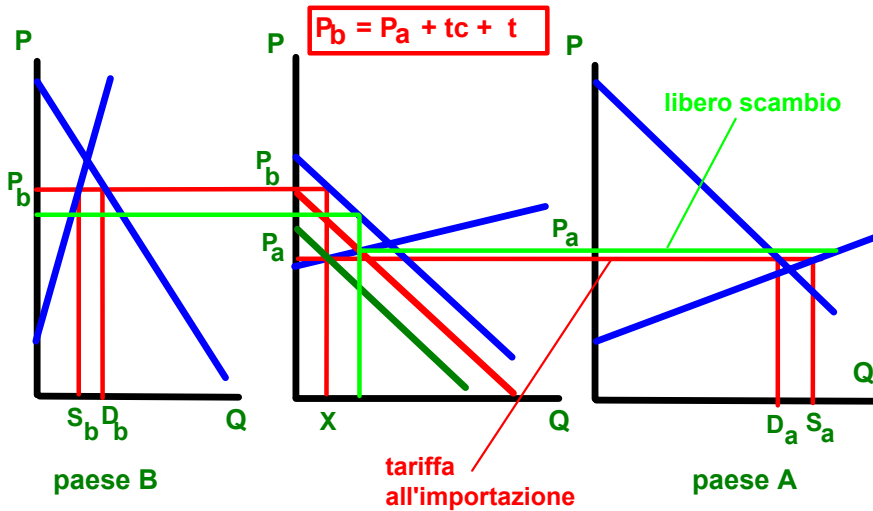


Politiche di un paese importatore: una tariffa all'importazione fissa



Politiche di un paese importatore: una tariffa all'importazione fissa

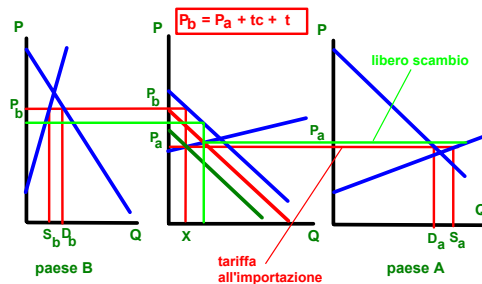
tariffa all'importazione ↔ libero scambio



PAUE 0405 IV / 9

Politiche di un paese importatore: una tariffa all'importazione fissa

Cos'è cambiato rispetto al libero scambio?

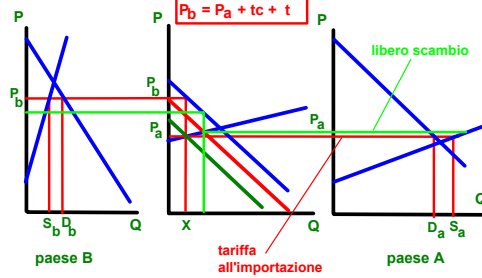


Paese esportatore:

- il prezzo è diminuito
- la produzione è diminuita
- il consumo è aumentato
- si è avuta una redistribuzione di benessere

PAUE 0405 IV / 10

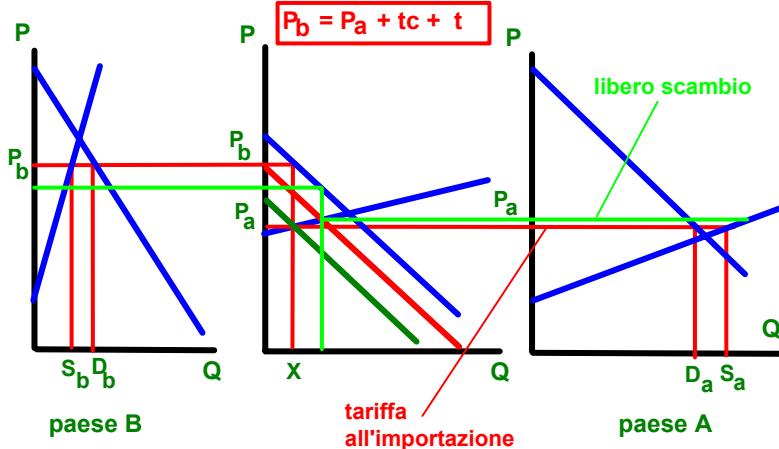
Cos'è cambiato rispetto al libero scambio?



Paese importatore:

- il prezzo è aumentato
- la produzione è aumentata
- il consumo è diminuito
- si è avuta una redistribuzione di benessere

Cos'è cambiato rispetto al libero scambio?



- la quantità scambiata è diminuita

tariffa unitaria “*ad valorem*” τ

$$\tau = \alpha (P_a + tc)$$

si avrà commercio internazionale se e solo se

$$| P_b^{AUT} - P_a^{AUT} | > tc + \tau$$

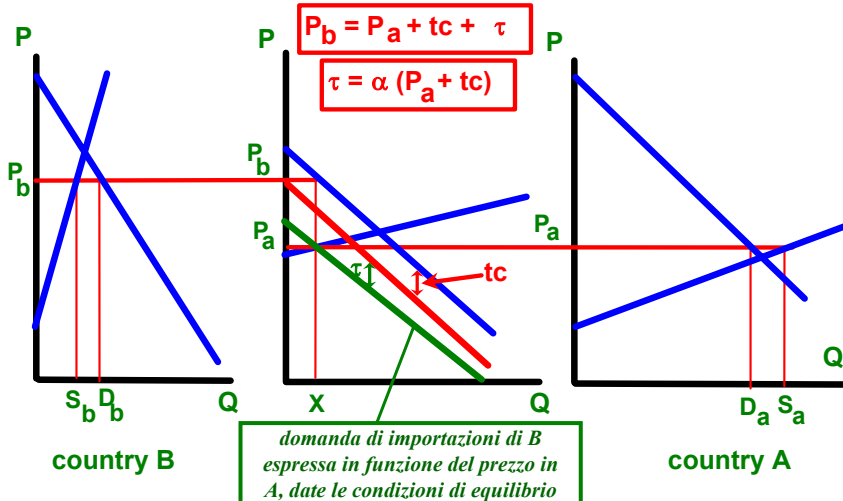
condizioni di equilibrio:

$$P_B = P_A + tc + \tau$$

(A è il paese esportatore)

$$S_A(P_A) - D_A(P_A) = ES_A(P_A) = ED_B(P_B) = D_B(P_B) - S_B(P_B)$$

tariffa unitaria “*ad valorem*” τ



$$S_A(P_A) - D_A(P_A) = ES_A(P_A) = ED_B(P_A + tc + \tau) = D_B(P_B) - S_B(P_B)$$

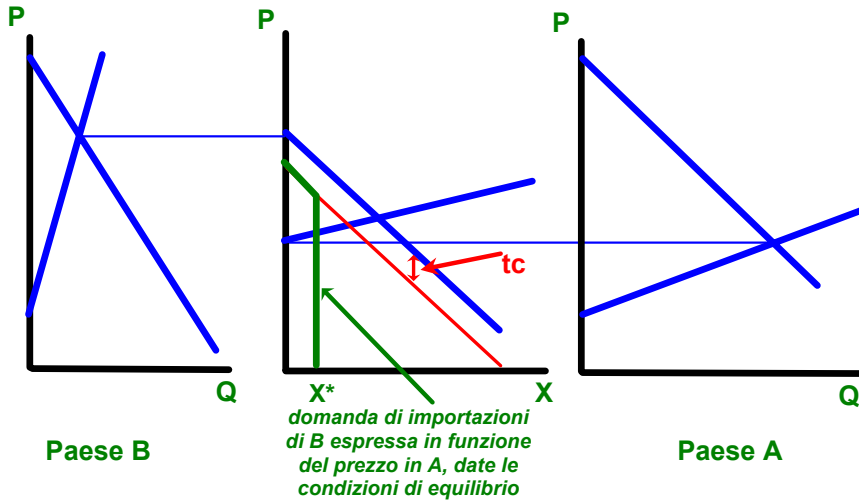
Cos'è cambiato rispetto al libero scambio?

l'impatto è **identico a quello di una
tariffa all'importazione fissa**

- **quote all'importazione**
- **regolamentazioni sanitarie e fitosanitarie**
- **importazioni soggette al rilascio di una licenza**
- **limitazioni delle disponibilità di valuta estera**
- **commercio di stato (e diritti commerciali esclusivi)**
- **regolamentazioni relative all'etichettatura**
- **standard di qualità**
- **politiche di acquisto del settore pubblico**
- **restrizioni volontarie delle esportazioni**
- **.....**

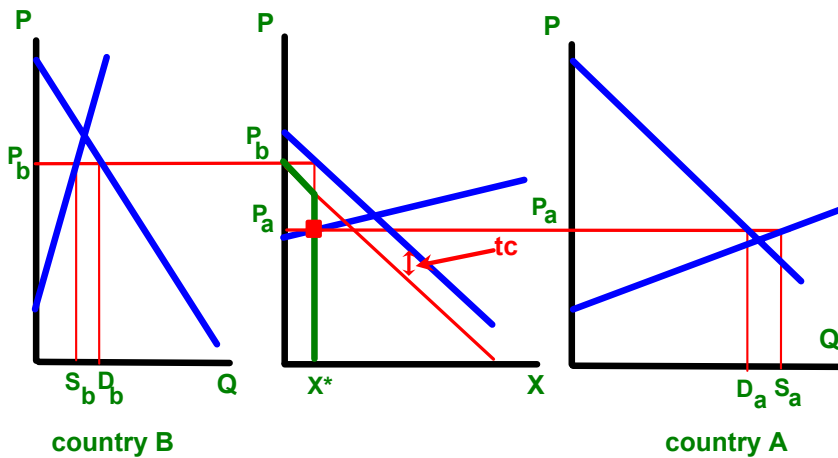
Politiche di un paese importatore: quota all'importazione

Quota: quantità scambiata $\leq X^*$



Politiche di un paese importatore: quota all'importazione

$$P_B = P_A + tc + \text{"rendita" della quota}$$



condizioni di equilibrio:

$$X \leq X^*$$

$$P_B \neq P_A + tc$$

$$P_B = P_A + tc + \text{“rendita” della quota}$$

(A è il paese esportatore)

$$S_A(P_A) - D_A(P_A) = ES_A(P_A) = ED_B(P_B) = D_B(P_B) - S_B(P_B) \leq X^*$$

La “rendita”: a chi va?

l'allocazione della rendita dipende da come sono distribuite le licenze di importazione

- asta da parte del paese importatore
➡ rendita al paese importatore (entrate di bilancio)
- licenze distribuite gratis ad operatori del paese importatore
➡ rendita agli operatori (extra-profitti)
- diritto ad emettere le licenze concesso al paese esportatore
➡ rendita al paese o ad operatori del paese esportatore

Cos'è cambiato rispetto al libero scambio?

l'impatto sui prezzi, sul consumo e sulla produzione nei due paesi è identico a quello di una tariffa all'importazione che determina un volume di importazioni pari a X^*

condizioni di equilibrio:

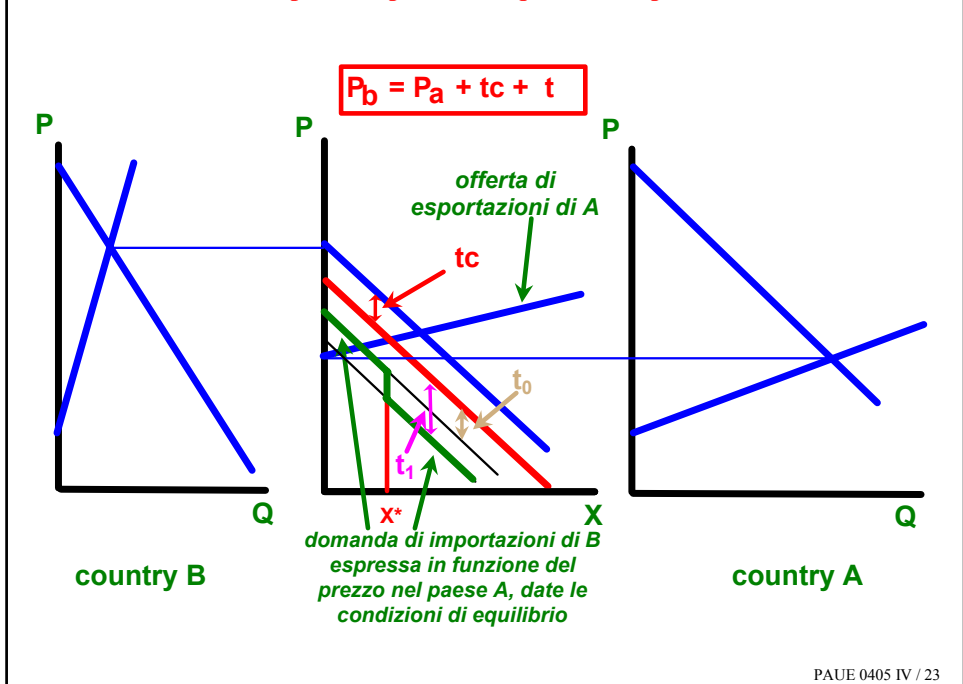
$$P_B = P_A + tc + t$$

(A è il paese esportatore)

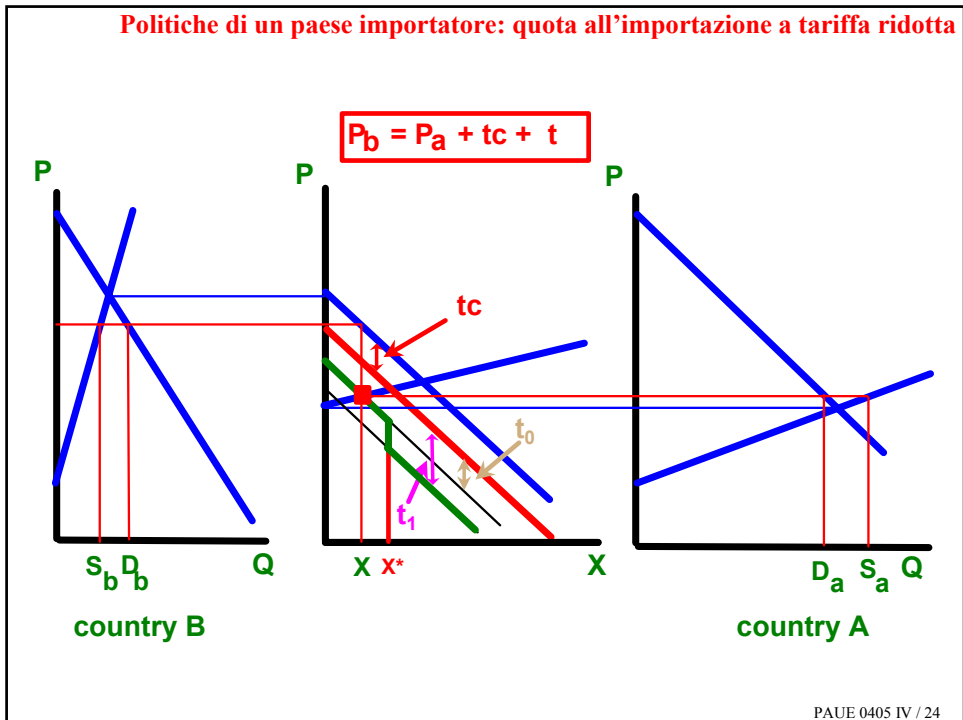
$$\begin{aligned} t &= t_0 \quad \text{if } X \leq X^* \\ &= t_1 \quad \text{if } X > X^* \\ t_0 &< t_1 \end{aligned}$$

$$S_A(P_A) - D_A(P_A) = ES_A(P_A) = ED_B(P_B) = D_B(P_B) - S_B(P_B)$$

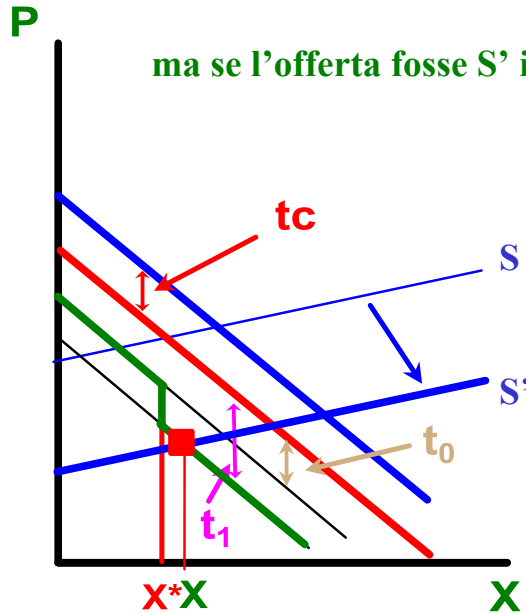
Politiche di un paese importatore: quota all'importazione a tariffa ridotta



Politiche di un paese importatore: quota all'importazione a tariffa ridotta



Politiche di un paese importatore: quota all'importazione a tariffa ridotta



PAUE 0405 IV / 25

Politiche di un paese importatore: tariffa preferenziale (discriminatoria)

3 paesi: 1 importatore (A), 2 esportatori (B, C)

tariffa all'importazione non discriminatoria

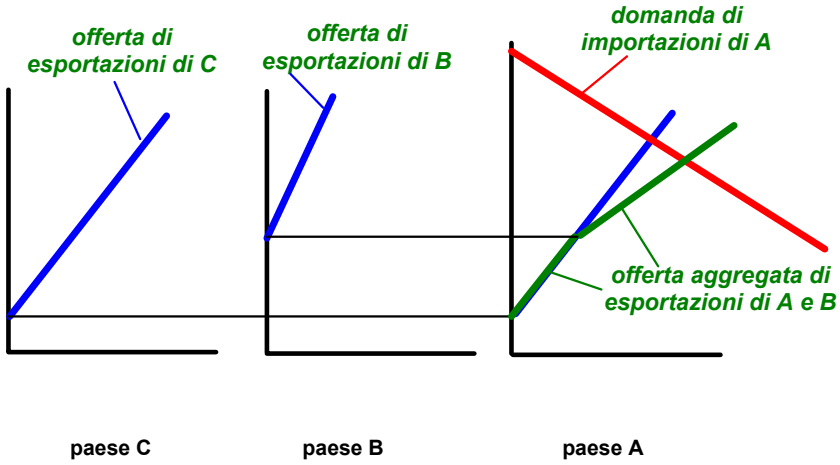
condizioni di equilibrio:

$$P_A = P_B + t = P_C + t$$

$$ED_A(P_A) = ES_B(P_B) + ES_C(P_C)$$

PAUE 0405 IV / 26

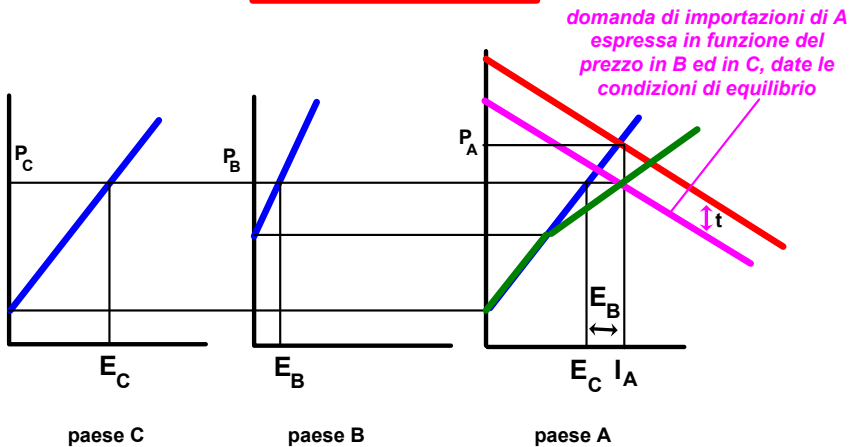
Politiche di un paese importatore: tariffa preferenziale (discriminatoria)



Politiche di un paese importatore: tariffa preferenziale (discriminatoria)

tariffa non discriminatoria -- costi di trasporto = 0

$$P_A = P_B + t = P_C + t$$



tariffa preferenziale (discriminatoria)

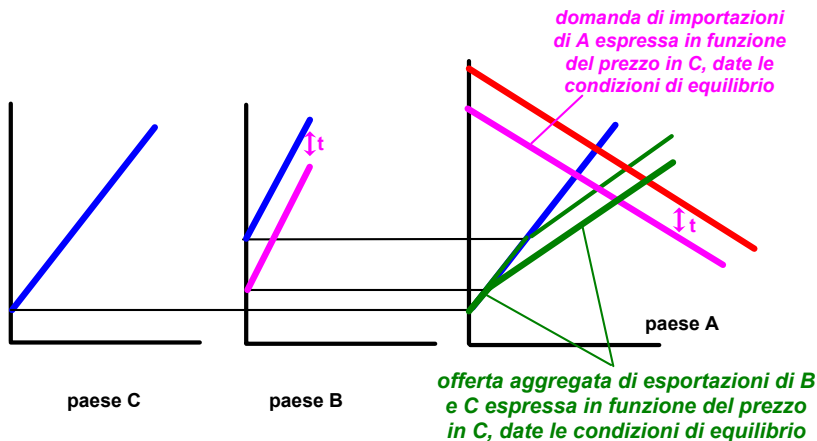
$$t_{BA} = 0 ; t_{CA} = t$$

condizioni di equilibrio:

$$P_A = P_B = P_C + t$$

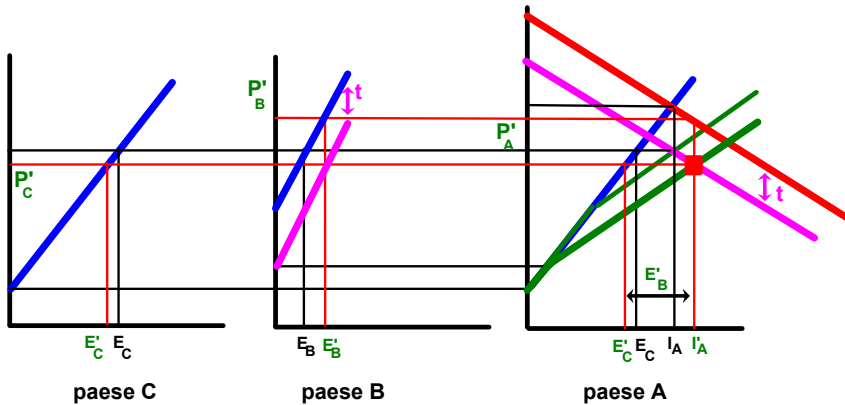
$$ED_A(P_A) = ES_B(P_B) + ES_C(P_C)$$

$$P_A = P_B = P_C + t$$



Politiche di un paese importatore: tariffa preferenziale (discriminatoria)

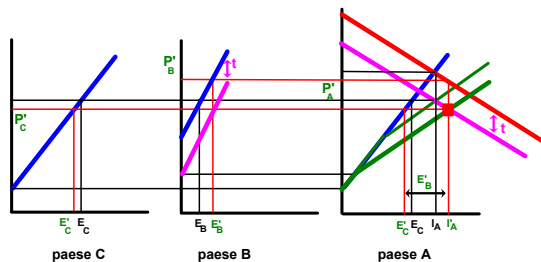
$$P_A = P_B = P_C + t$$



PAUE 0405 IV / 31

**Politiche di un paese importatore: tariffa preferenziale (discriminatoria)
cos'è cambiato rispetto ad una tariffa non discriminatoria?**

$$P_A = P_B = P_C + t$$



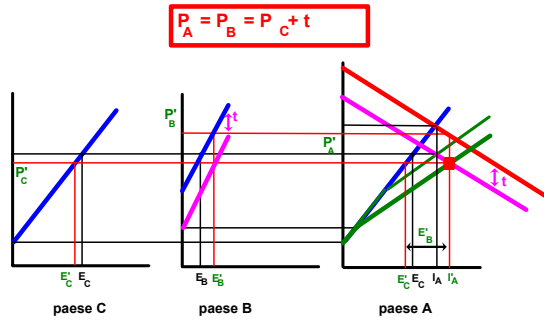
Paese esportatore “preferito”:

- il prezzo è aumentato
- le esportazioni sono cresciute
- si è avuta una redistribuzione di benessere

PAUE 0405 IV / 32

Politiche di un paese importatore: tariffa preferenziale (discriminatoria)

cos'è cambiato rispetto ad una tariffa non discriminatoria?

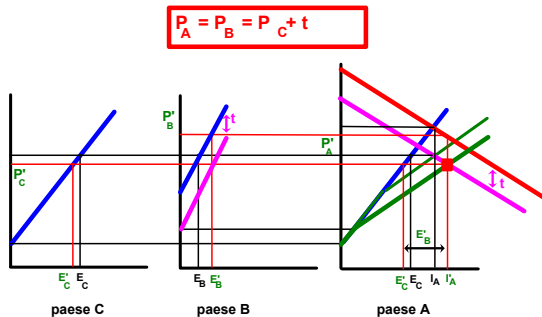


Paese esportatore “non preferito”:

- il prezzo è diminuito
- le esportazioni sono diminuite
- si è avuta una redistribuzione di benessere

Politiche di un paese importatore: tariffa preferenziale (discriminatoria)

cos'è cambiato rispetto ad una tariffa non discriminatoria?



Paese importatore:

- il prezzo è diminuito
- le importazioni sono aumentate
- si è avuta una redistribuzione di benessere

(A è il paese importatore; i costi di trasporto sono nulli)

politica commerciale $\longrightarrow P_B \neq P_A$

politica interna $\longrightarrow P_A^{CONS} \neq P_A^{PROD}$

$P_B = P_A^{CONS}$ oppure

$P_B = P_A^{PROD}$

$$\begin{aligned} D_A(P_A^{CONS}) - S_A(P_A^{PROD}) &= ED_A(P_A^{PROD}, P_A^{CONS}) = \\ &= ES_B(P_B) = S_B(P_B) - D_B(P_B) \end{aligned}$$

Sussidio unitario fisso alla produzione (s)

...i produttori ricevono (dal bilancio pubblico)

“s” per ogni unità di prodotto

quindi, il prezzo alla produzione è ora dato dal prezzo di mercato (il prezzo pagato dai consumatori per acquistare il prodotto, sia quello importato che quello prodotto nel paese) più il sussidio

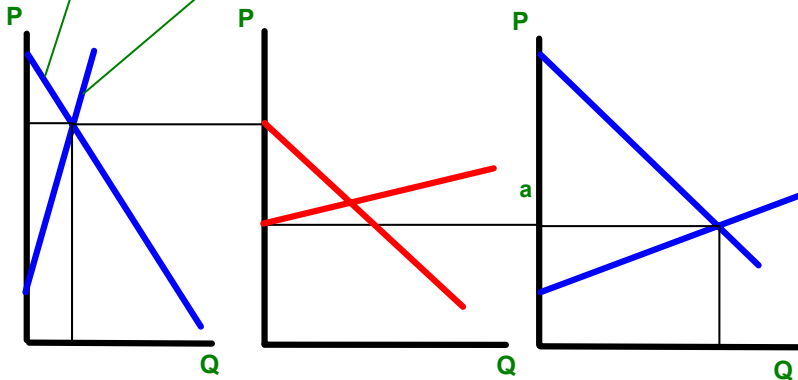
$$P_A^{PROD} = P_A^{CONS} + s$$

$$P_B = P_A^{CONS}$$

$$\begin{aligned} D_A(P_A^{CONS}) - S_A(P_A^{PROD}) &= ED_A(P_A^{PROD}, P_A^{CONS}) = \\ &= ES_B(P_B) = S_B(P_B) - D_B(P_B) \end{aligned}$$

Politiche di un paese importatore: sussidio alla produzione

domanda in A espressa in funzione del prezzo al consumo, P_A^{CONS}
 offerta di A espressa in funzione del prezzo alla produzione, P_A^{PROD}



paese A

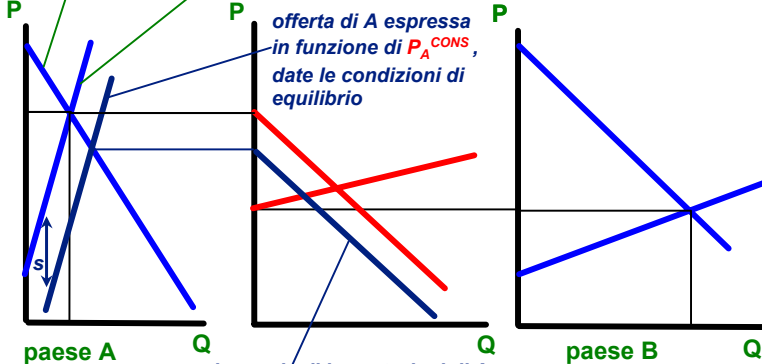
paese B

$$P_A^{PROD} = P_A^{CONS} + s ; \quad P_B = P_A^{CONS}$$

$$D_A(P_A^{CONS}) - S_A(P_A^{PROD}) = ED_A(P_A^{PROD}, P_A^{CONS}) = ES_B(P_B) = S_B(P_B) - D_B(P_B)$$

Politiche di un paese importatore: sussidio alla produzione

domanda di A espressa in funzione di P_A^{CONS}
 offerta di A espressa in funzione di P_A^{PROD}

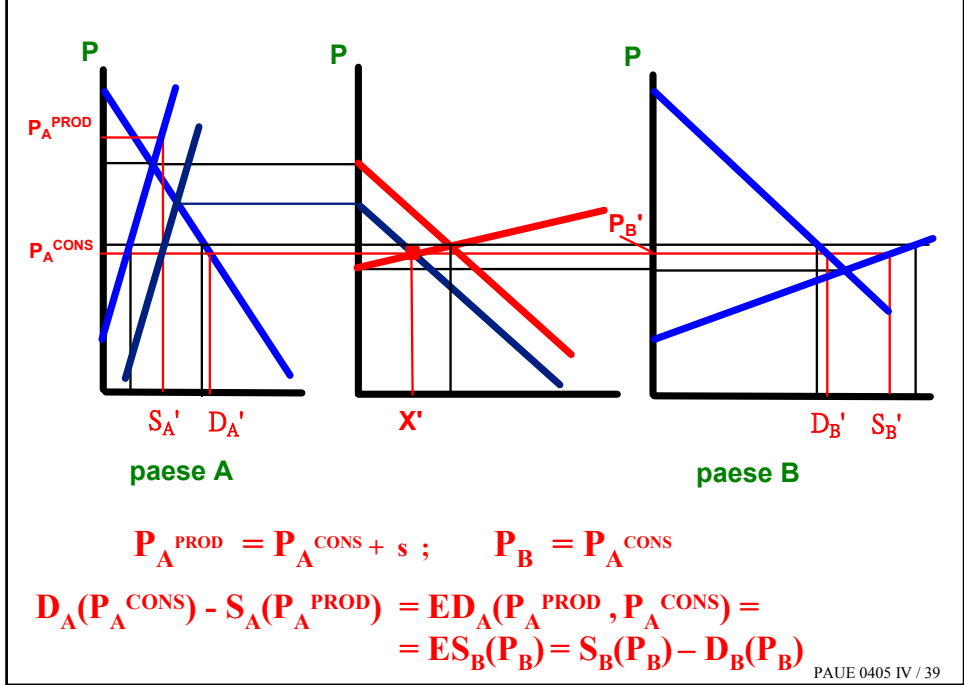


domanda di importazioni di A espressa in funzione di $P_A^{CONS} = P_B$, date le condizioni di equilibrio

$$P_A^{PROD} = P_A^{CONS} + s ; \quad P_B = P_A^{CONS}$$

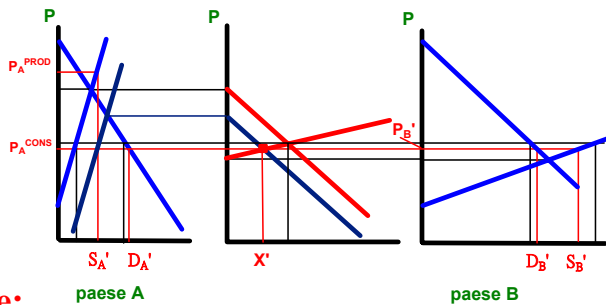
$$D_A(P_A^{CONS}) - S_A(P_A^{PROD}) = ED_A(P_A^{PROD}, P_A^{CONS}) = ES_B(P_B) = S_B(P_B) - D_B(P_B)$$

Politiche di un paese importatore: sussidio alla produzione



Politiche di un paese importatore: sussidio alla produzione

Cos'è successo rispetto al libero scambio?

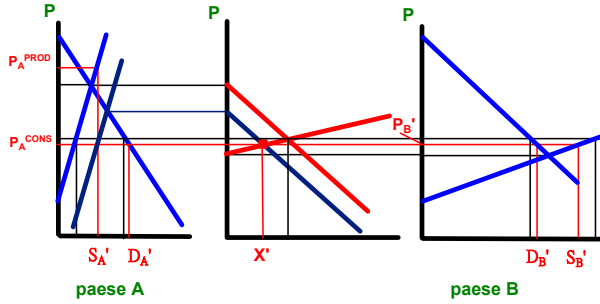


Paese Importatore:

- il prezzo alla produzione è aumentato
- il prezzo al consumo è diminuito
- le importazioni sono diminuite
- c'è un costo per il bilancio pubblico

Politiche di un paese importatore: sussidio alla produzione

Cos'è successo rispetto al libero scambio?



Paese Esportatore:

- il prezzo alla produzione è diminuito
- il prezzo al consumo è diminuito
- le esportazioni sono diminuite

Politiche di un paese importatore: un quadro di sintesi

	IMPORTATORE			ESPORTATORE	
	CONS	PROD	BIL PUBBL	CONS	PROD
Tariffa all'import.	-	+	+	+	-
Quota	-	+	?	+	-
Sussidio all'import.	+	-	-	-	+
Barriere non tariffarie	-	+	=	+	-
Sussidio alla produz.	+	+	-	+	-
Sussidio al consumo	+	+	-	-	+
Tassa al consumo	-	-	+	+	-
Tassa alla produzione	-	-	+	-	+