

Sussidio alla produzione da parte di un paese importatore, costi di trasporto positivi

Sussidio unitario fisso alla produzione (s)

...i produttori ricevono (dal bilancio pubblico)
 "s" per ogni unità di prodotto

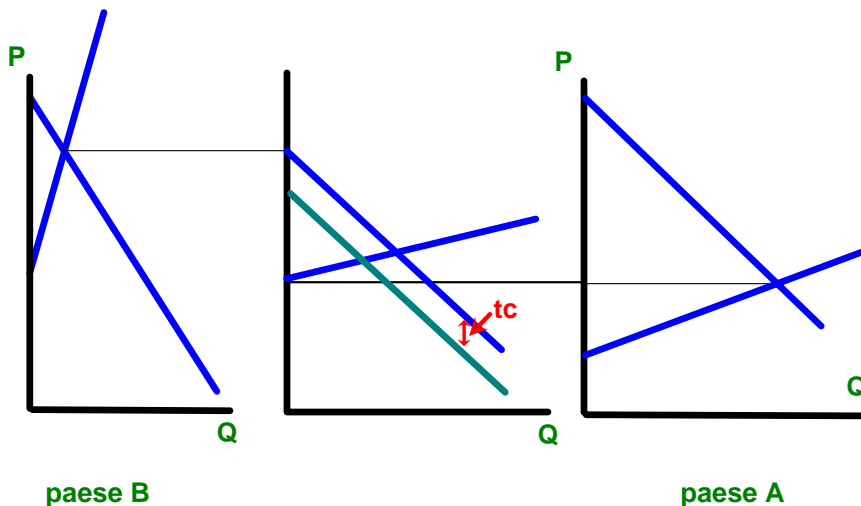
quindi, il prezzo alla produzione è ora dato dal
 prezzo sul mercato interno, cioè il prezzo pagato dai
 consumatori interni per acquistare il prodotto, più il
 sussidio

costi di trasporto = $ct > 0$

$$P_B^{\text{PROD}} = P_B^{\text{CONS}} + s ; P_A = P_B^{\text{CONS}} - ct$$

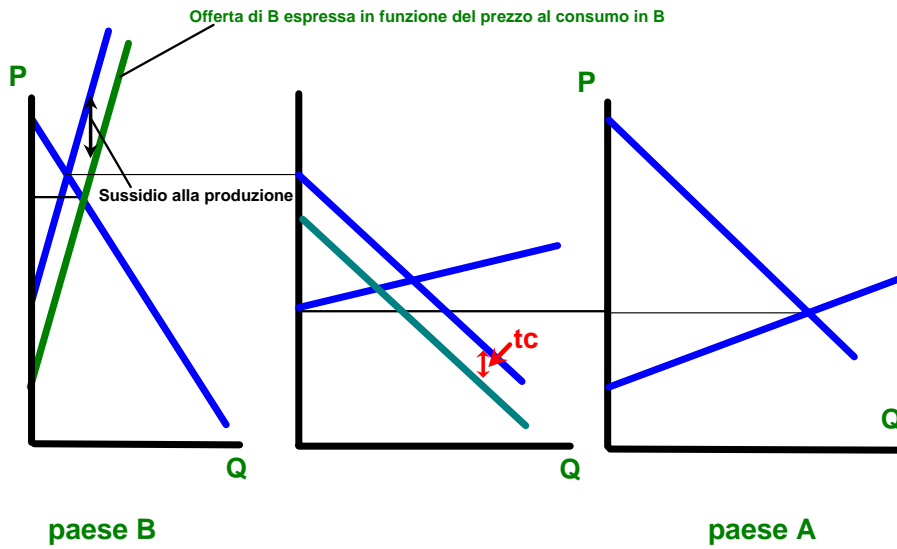
$$D_B(P_B^{\text{CONS}}) - S_B(P_B^{\text{PROD}}) = ED_B(P_B^{\text{PROD}}, P_B^{\text{CONS}}) = \\ = ES_A(P_A) = S_A(P_A) - D_A(P_A)$$

Sussidio alla produzione da parte di un paese importatore, costi di trasporto positivi



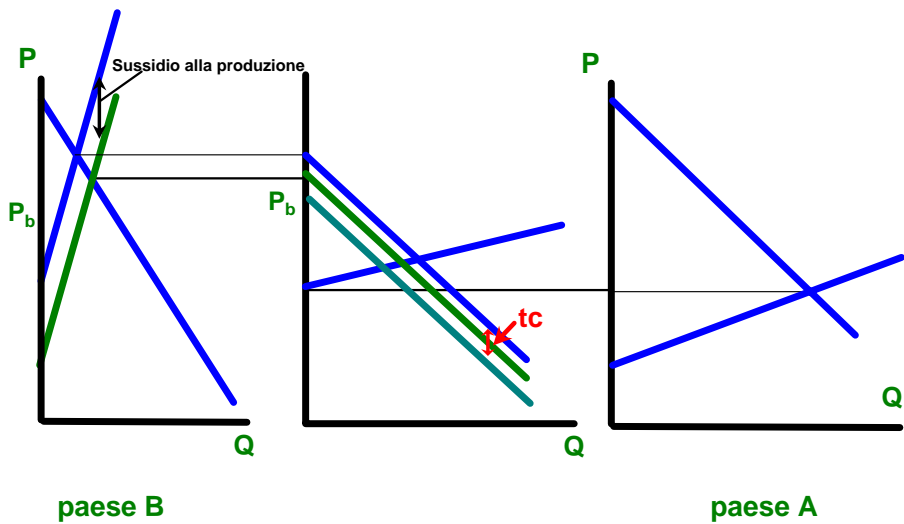
Funzioni in assenza di intervento (libero scambio)

Sussidio alla produzione da parte di un paese importatore, costi di trasporto positivi

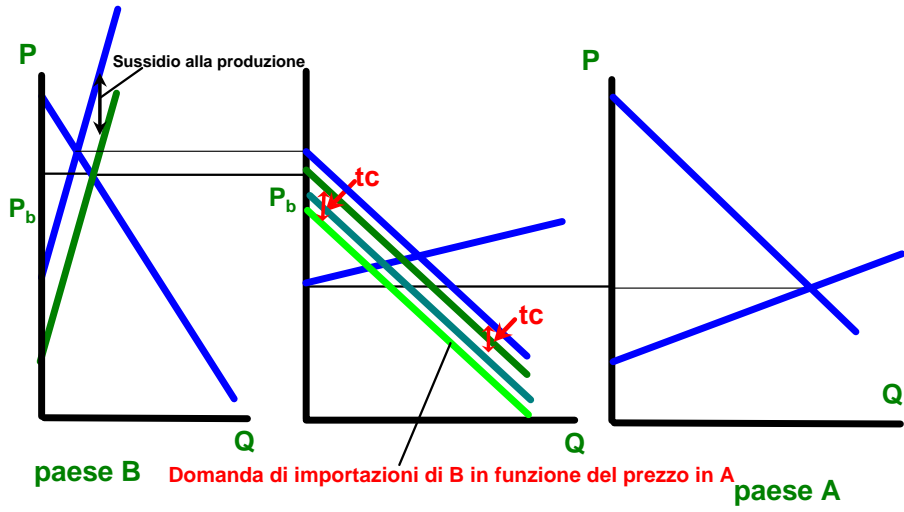


$$P_B^{PROD} = P_B^{CONS} + s ; P_A = P_B^{CONS} - ct$$

Sussidio alla produzione da parte di un paese importatore, costi di trasporto positivi

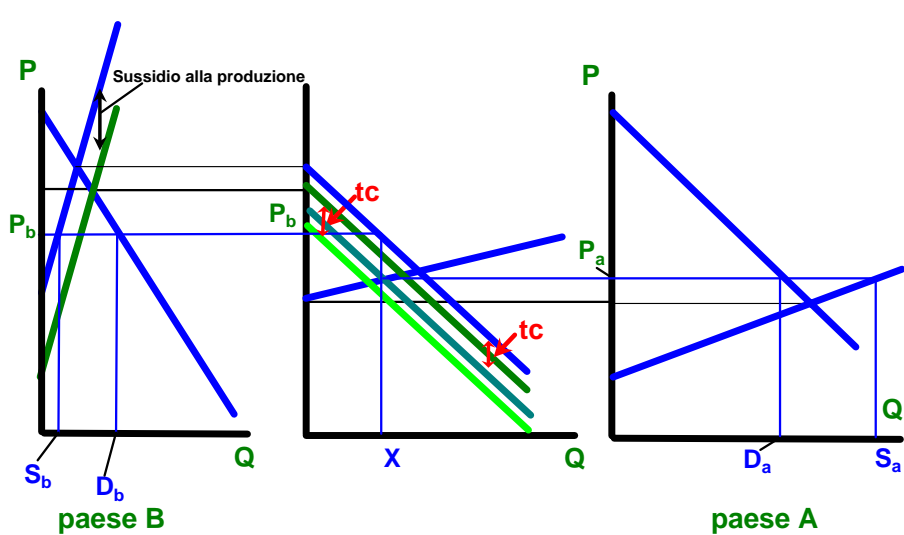


Sussidio alla produzione da parte di un paese importatore, costi di trasporto positivi



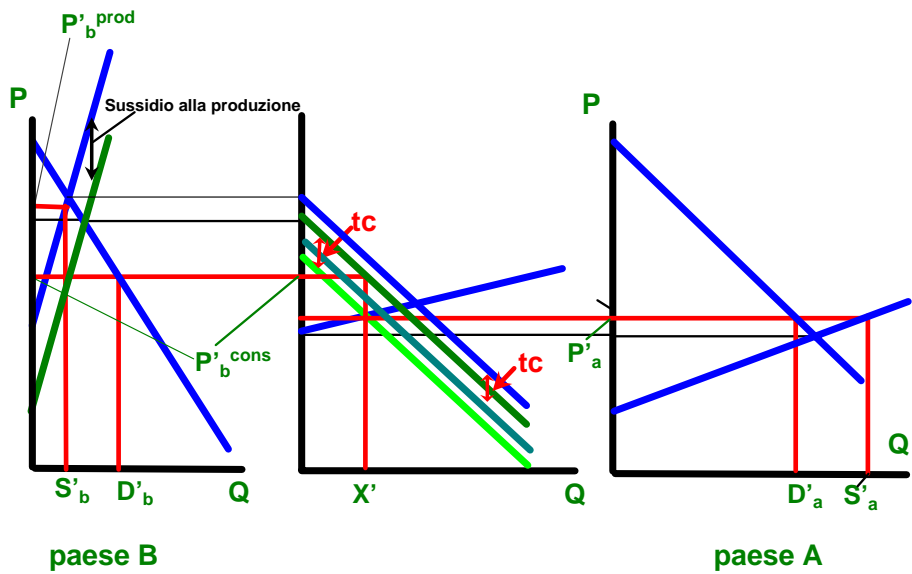
$$P_B^{PROD} = P_B^{CONS} + s ; P_A = P_B^{CONS} - ct$$

Sussidio alla produzione da parte di un paese importatore, costi di trasporto positivi



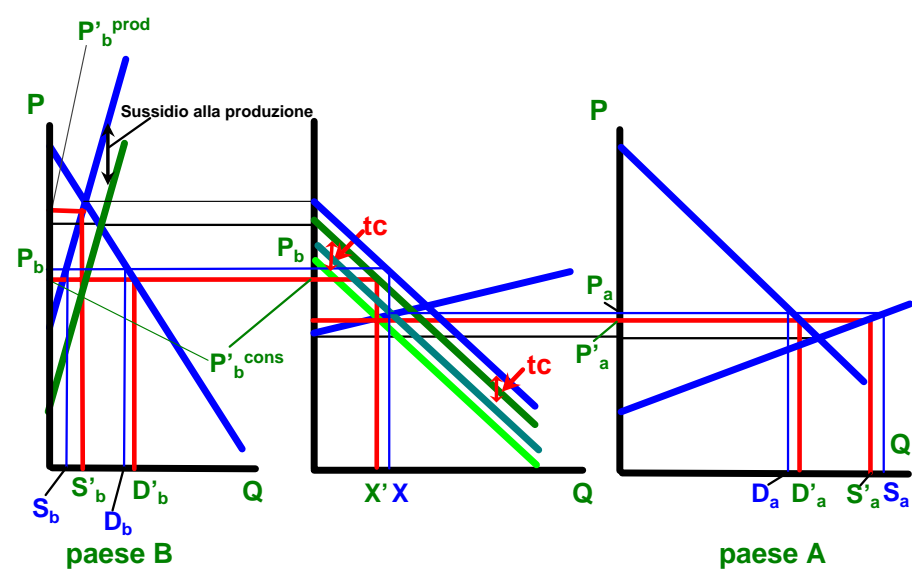
Equilibrio di mercato in assenza di intervento (libero scambio)

Sussidio alla produzione da parte di un paese importatore, costi di trasporto positivi



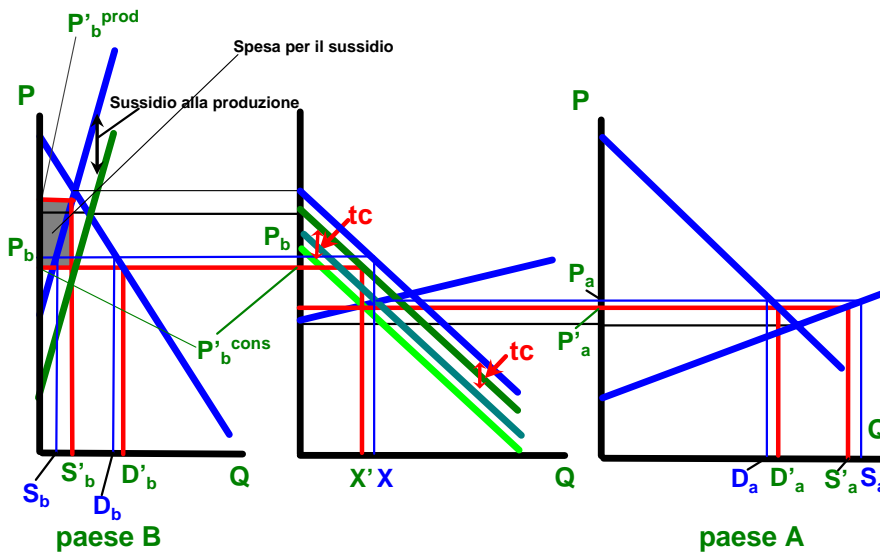
Equilibrio di mercato con il sussidio alla produzione

Sussidio alla produzione da parte di un paese importatore, costi di trasporto positivi



Equilibri di mercato in libero scambio e con il sussidio alla produzione

Sussidio alla produzione da parte di un paese importatore, costi di trasporto positivi



Equilibri di mercato in libero scambio e con il sussidio alla produzione

Tassa al consumo da parte di un paese importatore, costi di trasporto = 0

Tassa fissa al consumo (r)

...i consumatori pagano (allo Stato) "r" per ogni unità di prodotto che acquistano

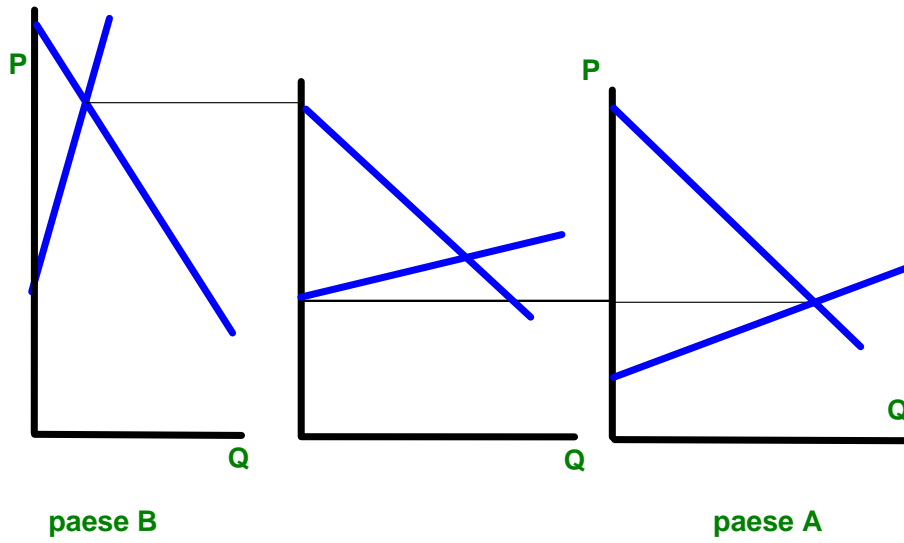
quindi, il prezzo al consumo è ora dato dal prezzo di mercato (il prezzo pagato dai consumatori interni ai produttori interni ed esteri per acquistare il prodotto) più la tassa

costi di trasporto = 0

$$P_B^{CONS} = P_B^{PROD} + r ; P_A = P_B^{PROD}$$

$$D_B(P_B^{CONS}) - S_B(P_B^{PROD}) = ED_B(P_B^{PROD}, P_B^{CONS}) = ES_A(P_A) = S_A(P_A) - D_A(P_A)$$

Tassa al consumo da parte di un paese importatore, costi di trasporto = 0



Tassa al consumo da parte di un paese importatore, costi di trasporto = 0

