

## sussidio unitario fisso all'esportazione $\rho$

si avrà commercio se e solo se

$$| P_B^{\text{AUT}} - P_A^{\text{AUT}} | > tc - \rho$$

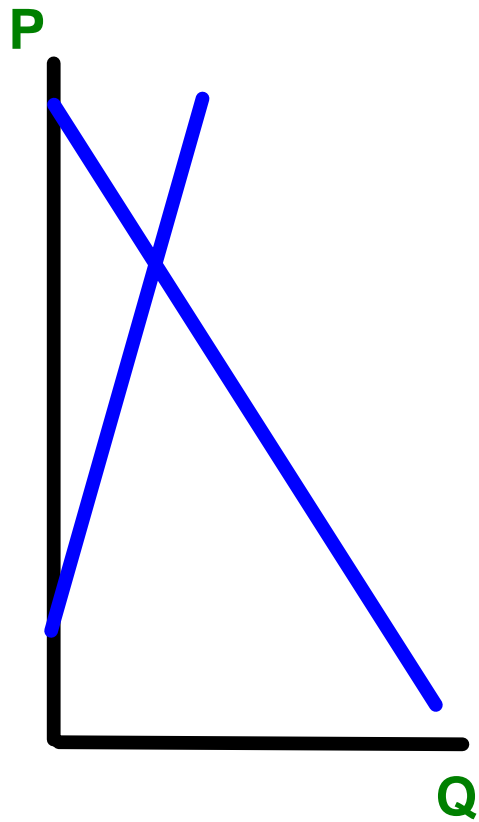
condizioni di equilibrio:

$$P_B = P_A + tc - \rho$$

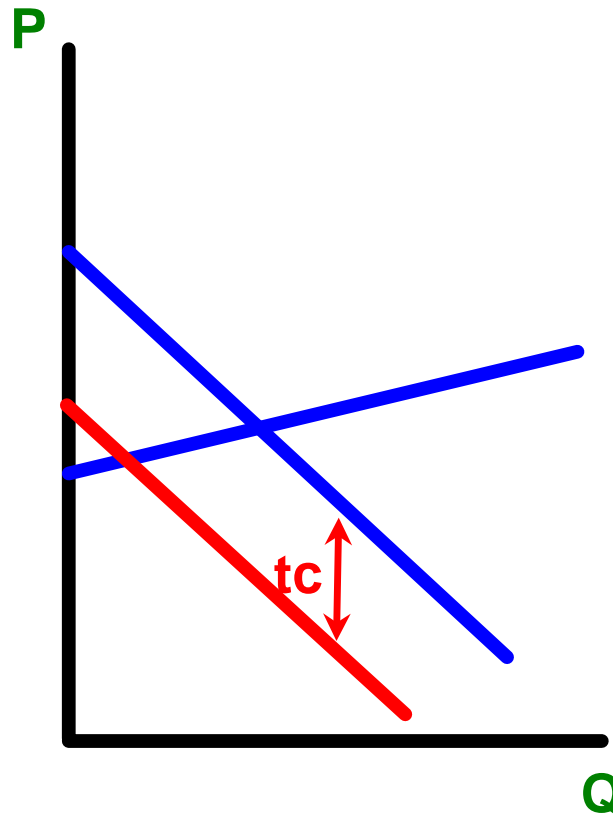
(A è il paese esportatore)

$$S_A(P_A) - D_A(P_A) = ES_A(P_A) = ED_B(P_B) = D_B(P_B) - S_B(P_B)$$

# politiche di un paese esportatore: libero scambio



paese B

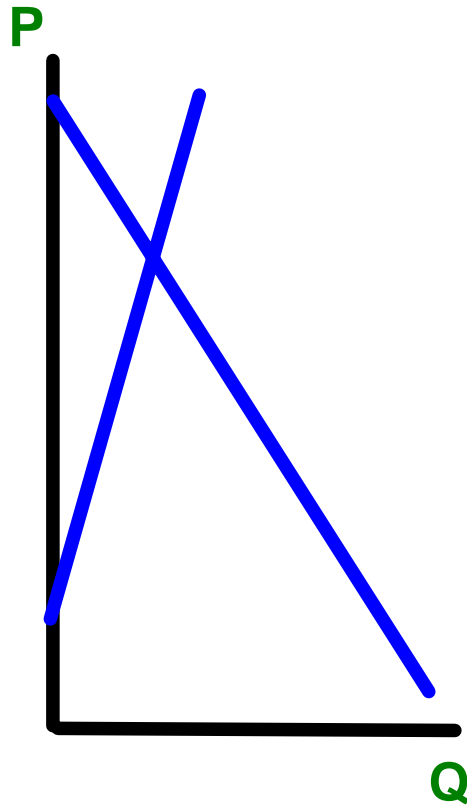


paese A

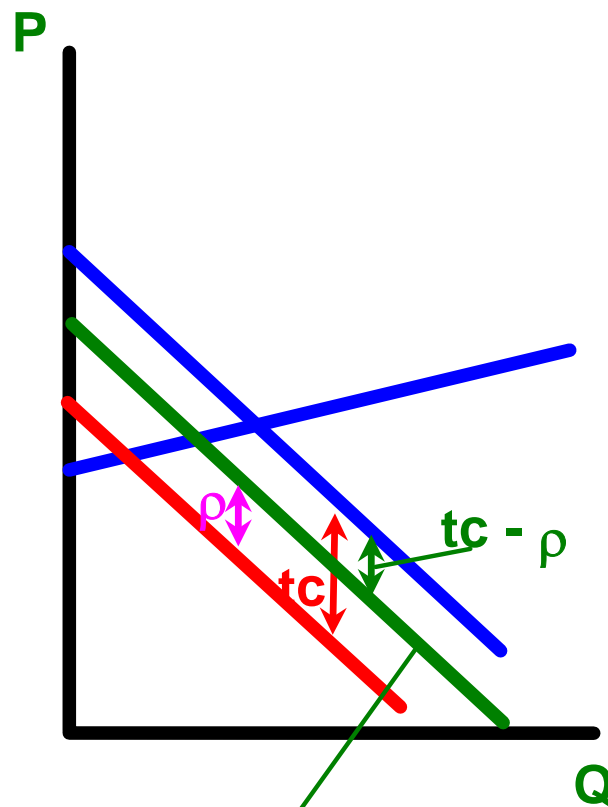
$$S_A(P_A) - D_A(P_A) = ES_A(P_A) = ED_B(P_B) = D_B(P_B) - S_B(P_B)$$

# politiche di un paese esportatore: un sussidio (fisso) all'esportazione

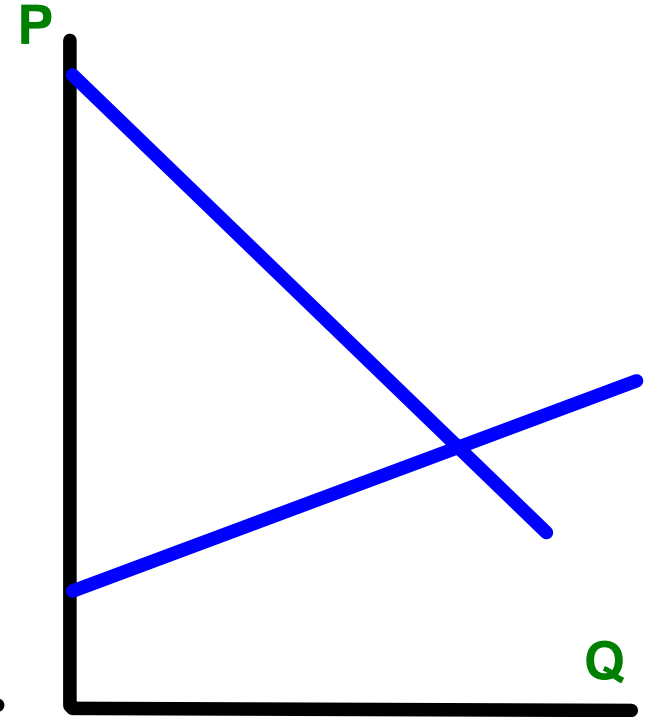
$$P_b = P_a + tc - \rho$$



paese B



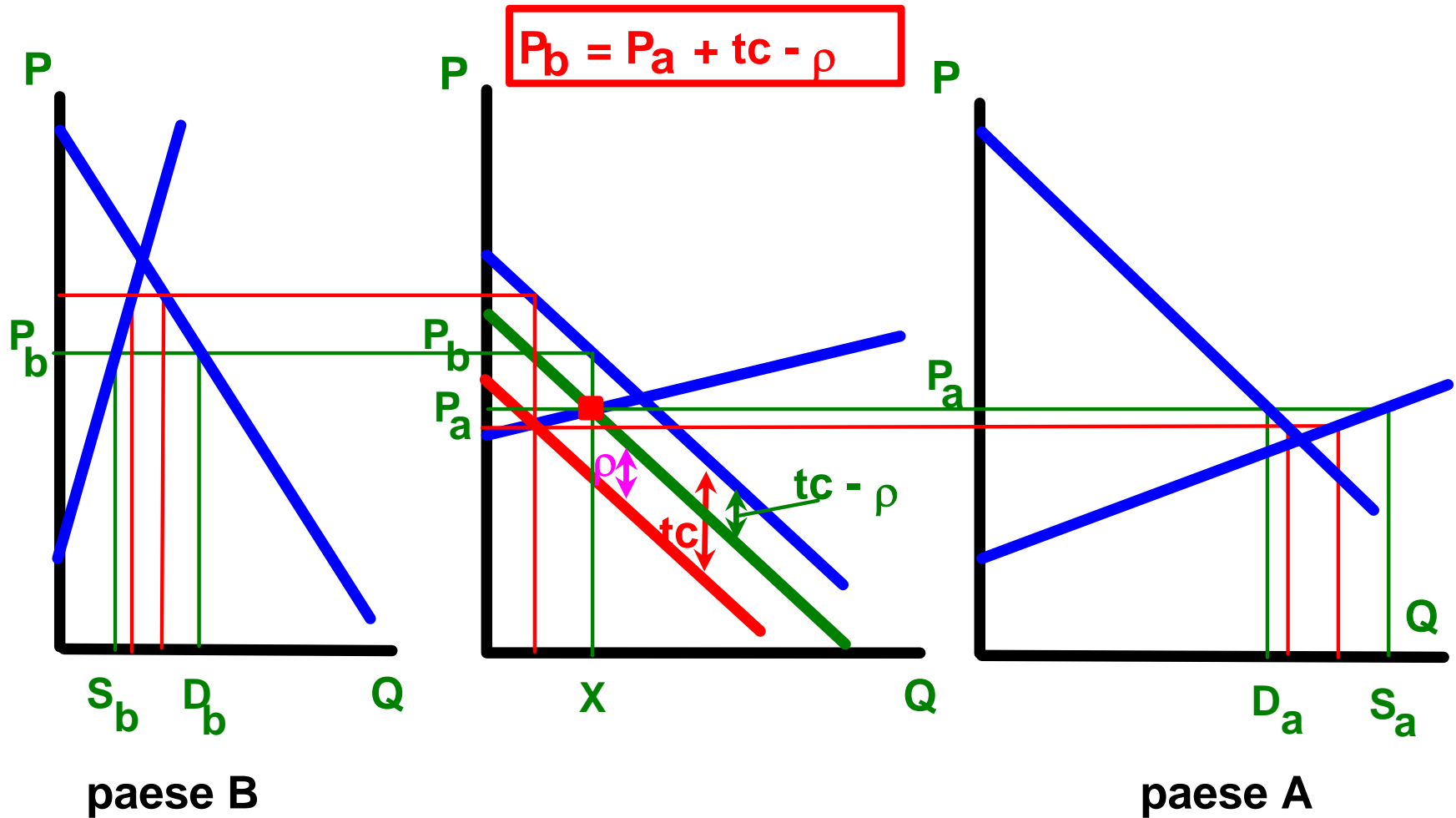
*domanda di importazioni del paese B espressa in funzione del prezzo in A, date le condizioni di equilibrio*



paese A

$$S_A(P_A) - D_A(P_A) = ES_A(P_A) = ED_B(P_A + tc - \rho) = D_B(P_B) - S_B(P_B)$$

# politiche di un paese esportatore: un sussidio (fisso) all'esportazione



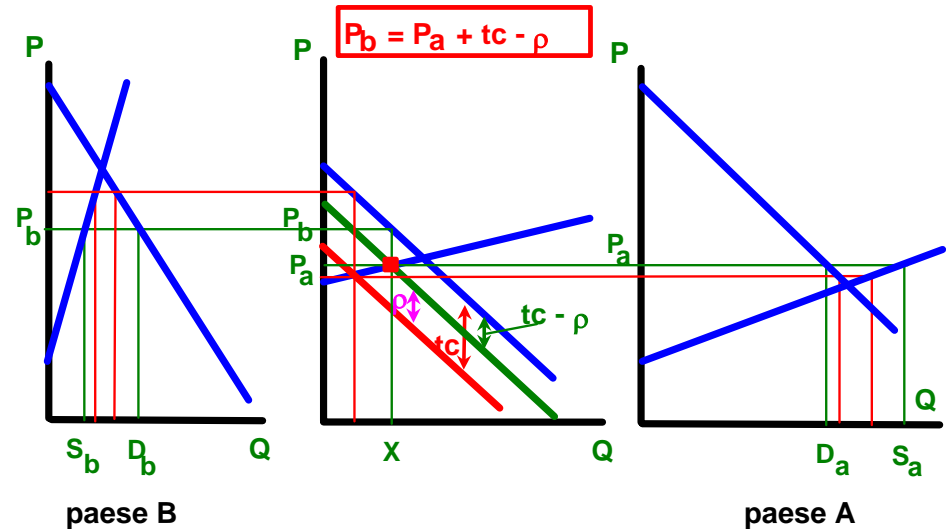
$$S_A(P_A) - D_A(P_A) = ES_A(P_A) = ED_B(P_A + tc - \rho) = D_B(P_B) - S_B(P_B)$$



## cos'è successo rispetto al libero scambio?

### Paese esportatore:

- il prezzo è aumentato
- la produzione è aumentata
- il consumo è diminuito
- c'è una spesa di bilancio
- il benessere è diminuito
- si è avuta una redistribuzione di benessere










(A è il paese esportatore)

Politiche commerciali   $P_B \neq P_A$

Politiche interne   $P_A^{\text{CONS}} \neq P_A^{\text{PROD}}$

$P_B = P_A^{\text{CONS}}$  oppure

$P_B = P_A^{\text{PROD}}$

$$\begin{aligned} S_A(P_A^{\text{PROD}}) - D_A(P_A^{\text{CONS}}) &= ES_A(P_A^{\text{PROD}}, P_A^{\text{CONS}}) = \\ &= ED_B(P_B) = D_B(P_B) - S_B(P_B) \end{aligned}$$

## Sussidio unitario fisso alla produzione (**s**)

*...i produttori ricevono (dal bilancio pubblico)*

*“s” per ogni unità di prodotto*

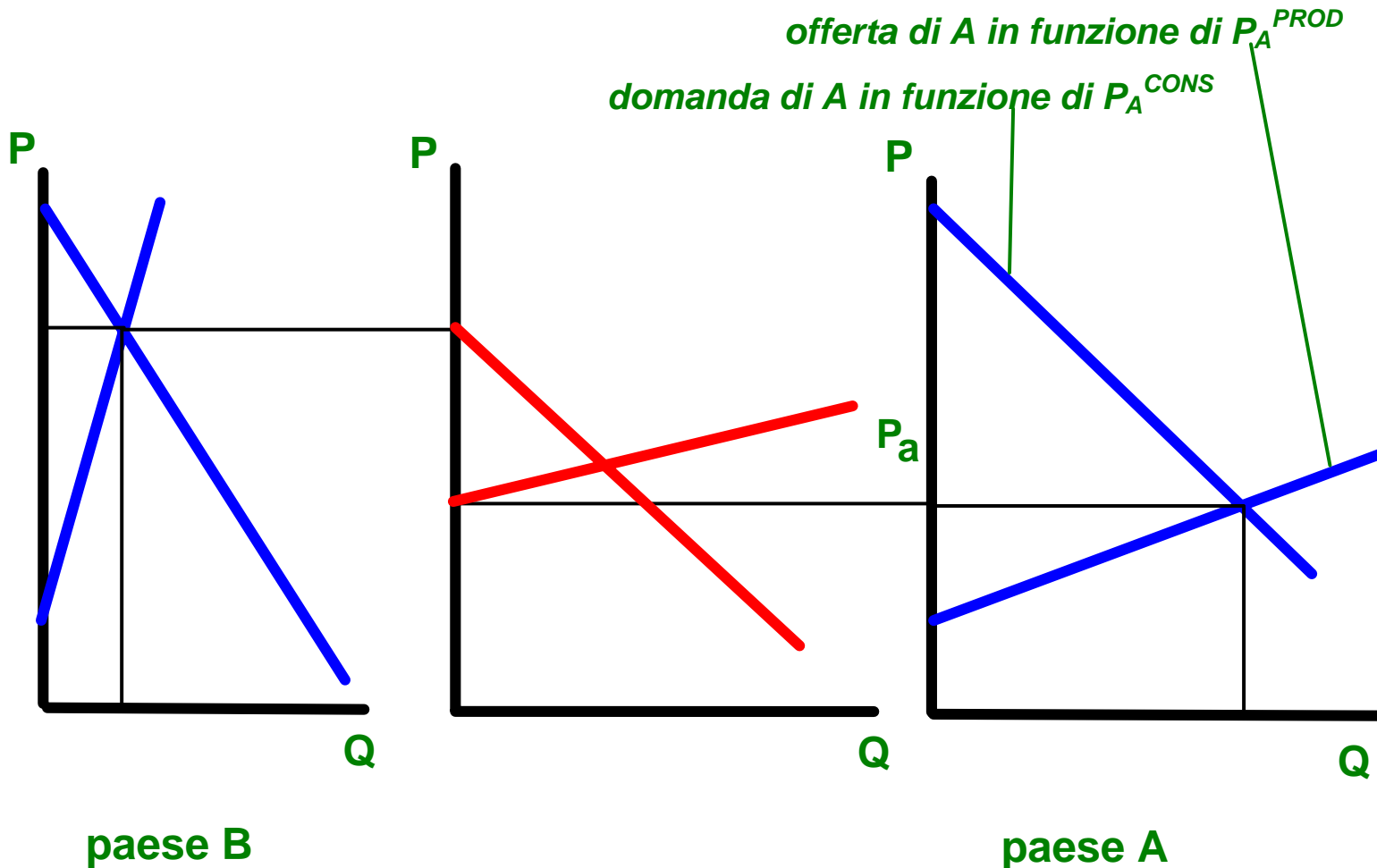
quindi, il prezzo alla produzione è ora dato dal prezzo di mercato (il prezzo pagato dai consumatori interni ed esteri per acquistare il prodotto) più il sussidio

*costi di trasporto = 0*

$$P_A^{\text{PROD}} = P_A^{\text{CONS}} + s ; P_B = P_A^{\text{CONS}}$$

$$\begin{aligned} S_A(P_A^{\text{PROD}}) - D_A(P_A^{\text{CONS}}) &= ES_A(P_A^{\text{PROD}}, P_A^{\text{CONS}}) = \\ &= ED_B(P_B) = D_B(P_B) - S_B(P_B) \end{aligned}$$

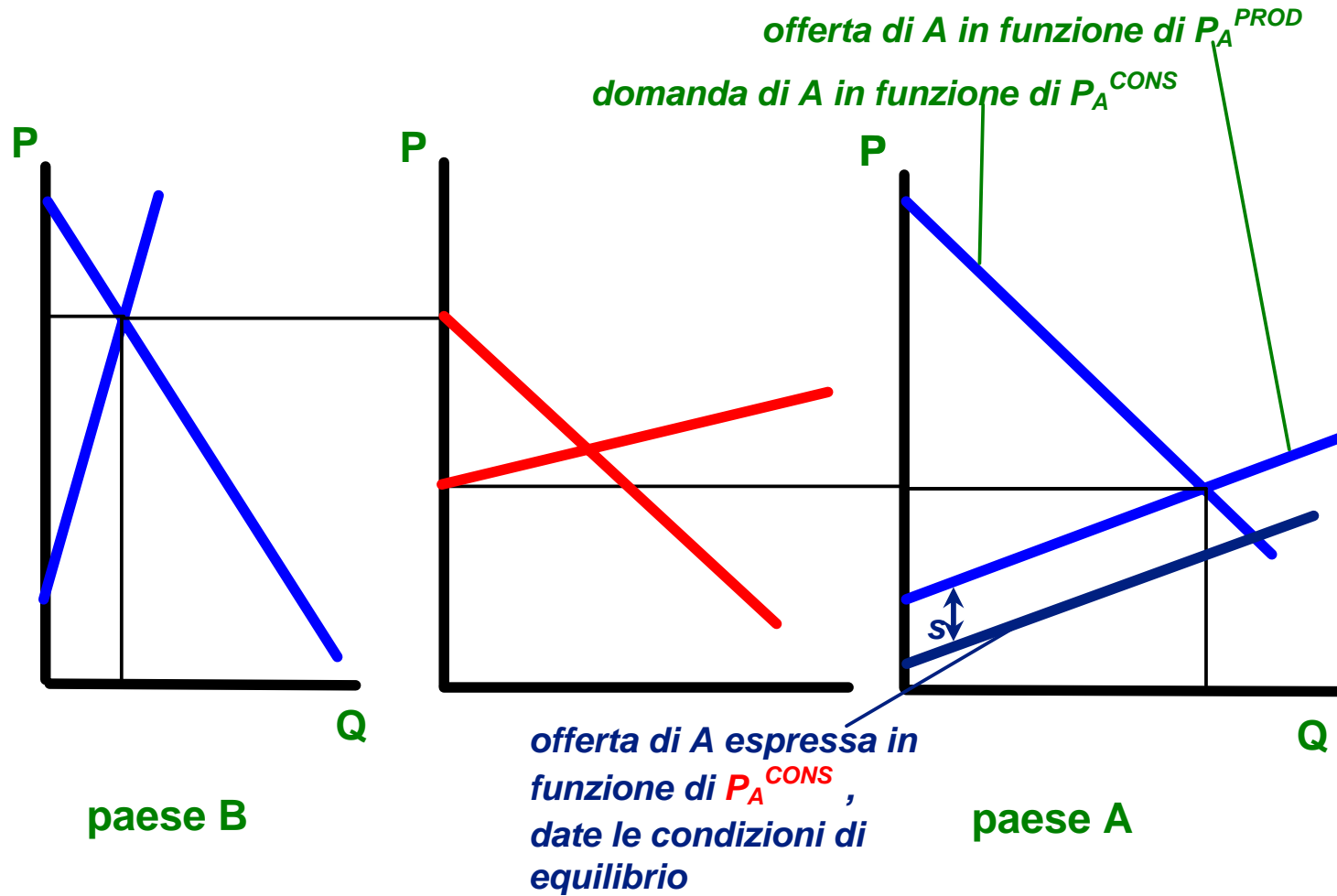
# Politiche di un paese esportatore: un sussidio alla produzione



$$P_A^{PROD} = P_A^{CONS} + s ; \quad P_B = P_A^{CONS}$$

$$S_A(P_A^{PROD}) - D_A(P_A^{CONS}) = ES_A(P_A^{PROD}, P_A^{CONS}) = \\ = ED_B(P_B) = D_B(P_B) - S_B(P_B)$$

# Politiche di un paese esportatore: un sussidio alla produzione



$$P_A^{PROD} = P_A^{CONS} + s ; \quad P_B = P_A^{CONS}$$

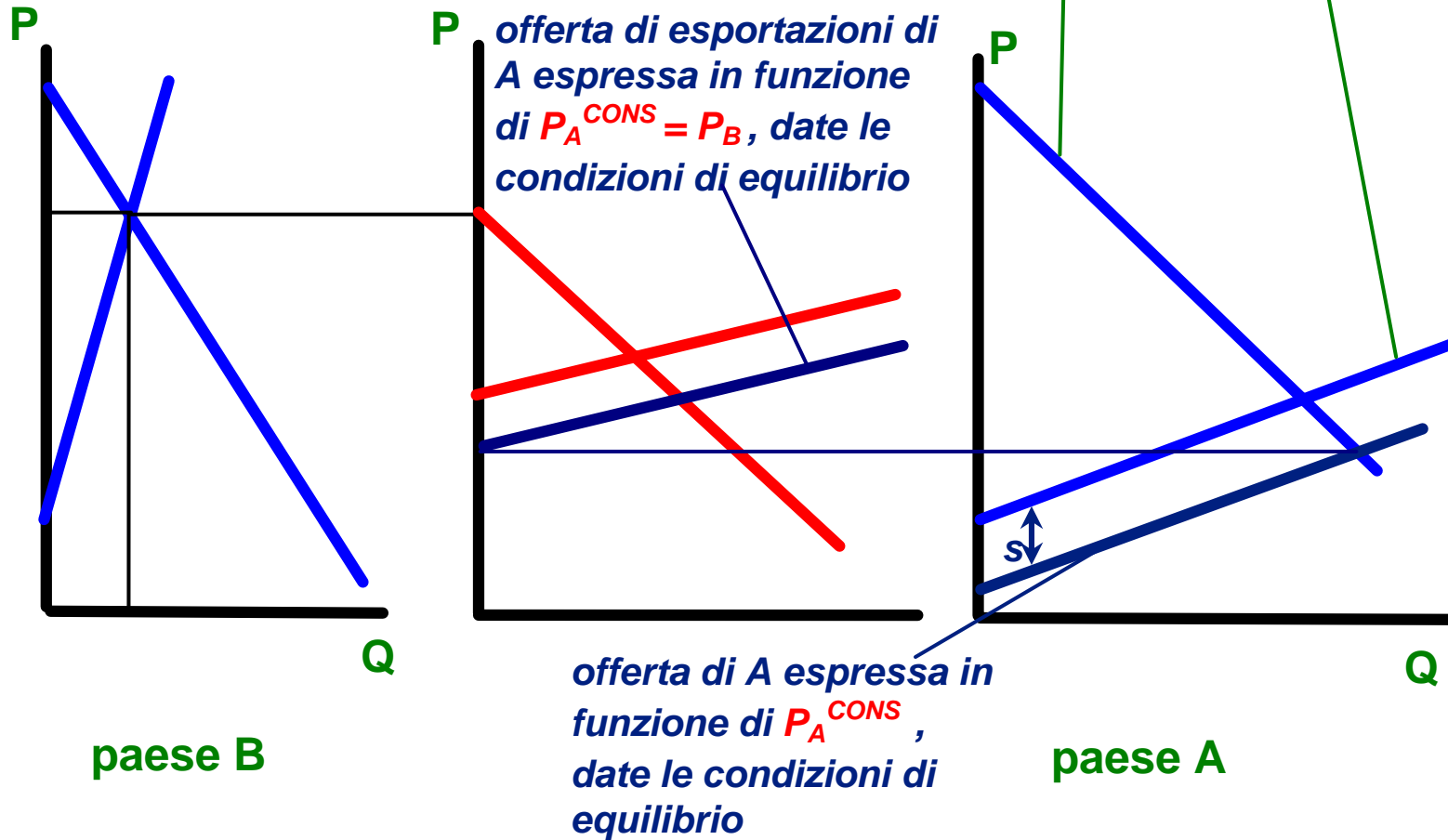
$$S_A(P_A^{PROD}) - D_A(P_A^{CONS}) = ES_A(P_A^{PROD}, P_A^{CONS}) =$$

$$= ED_B(P_B) = D_B(P_B) - S_B(P_B)$$

# Politiche di un paese esportatore: un sussidio alla produzione

offerta di A in funzione di  $P_A^{PROD}$

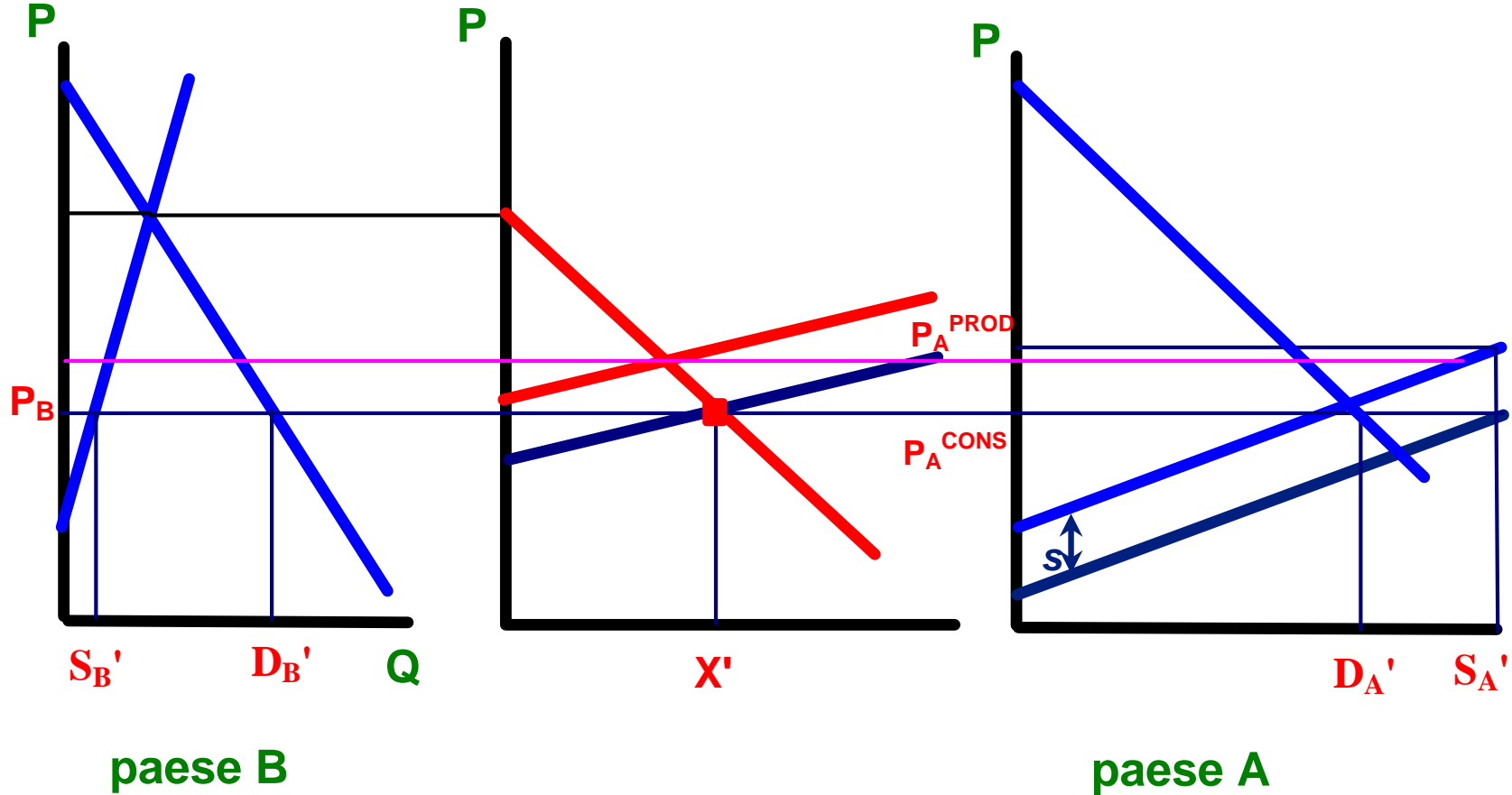
domanda di A in funzione di  $P_A^{CONS}$



$$P_A^{PROD} = P_A^{CONS} + s ; \quad P_B = P_A^{CONS}$$

$$S_A(P_A^{PROD}) - D_A(P_A^{CONS}) = ES_A(P_A^{PROD}, P_A^{CONS}) = ED_B(P_B) = D_B(P_B) - S_B(P_B)$$

# Politiche di un paese esportatore: un sussidio alla produzione

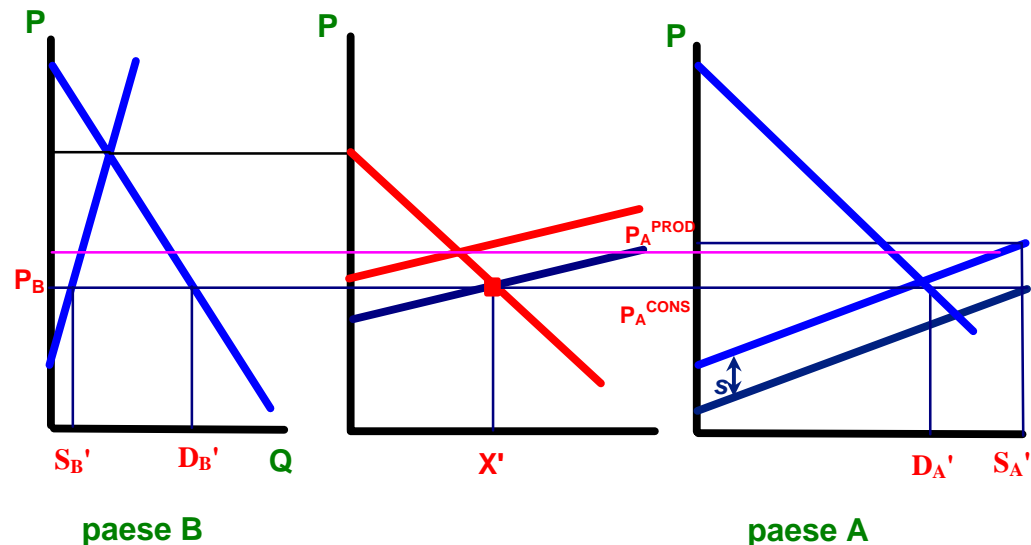


$$P_A^{PROD} = P_A^{CONS} + s ; \quad P_B = P_A^{CONS}$$

$$S_A(P_A^{PROD}) - D_A(P_A^{CONS}) = ES_A(P_A^{PROD}, P_A^{CONS}) = ED_B(P_B) = D_B(P_B) - S_B(P_B)$$

# Politiche di un paese esportatore: un sussidio alla produzione

## Cos'è successo rispetto al libero scambio?

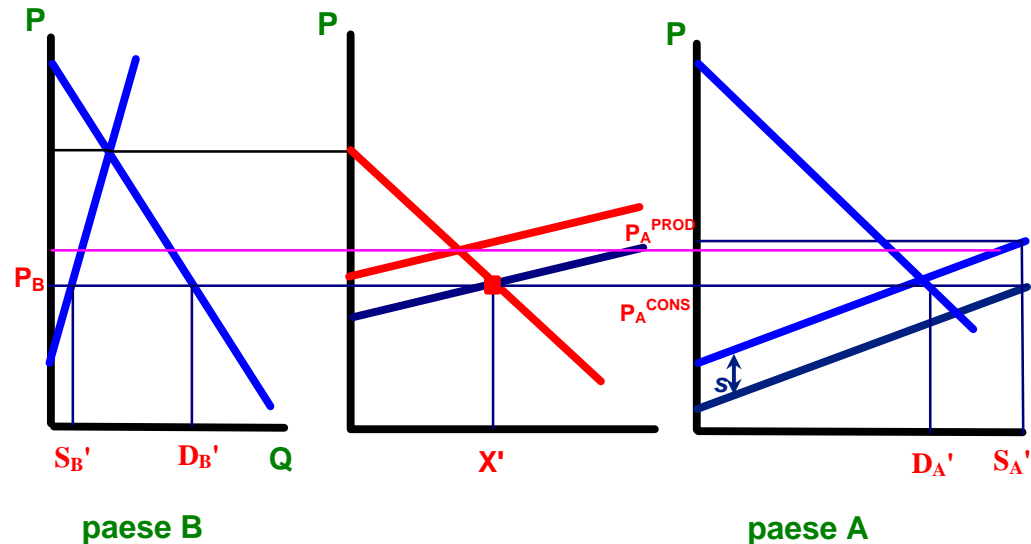


### Paese esportatore:

- il prezzo alla produzione e la produzione sono aumentati
- il prezzo al consumo è diminuito ed il consumo è aumentato
- le esportazioni sono aumentate
- c'è una spesa di bilancio

# Politiche di un paese esportatore: un sussidio alla produzione

## Cos'è successo rispetto al libero scambio?



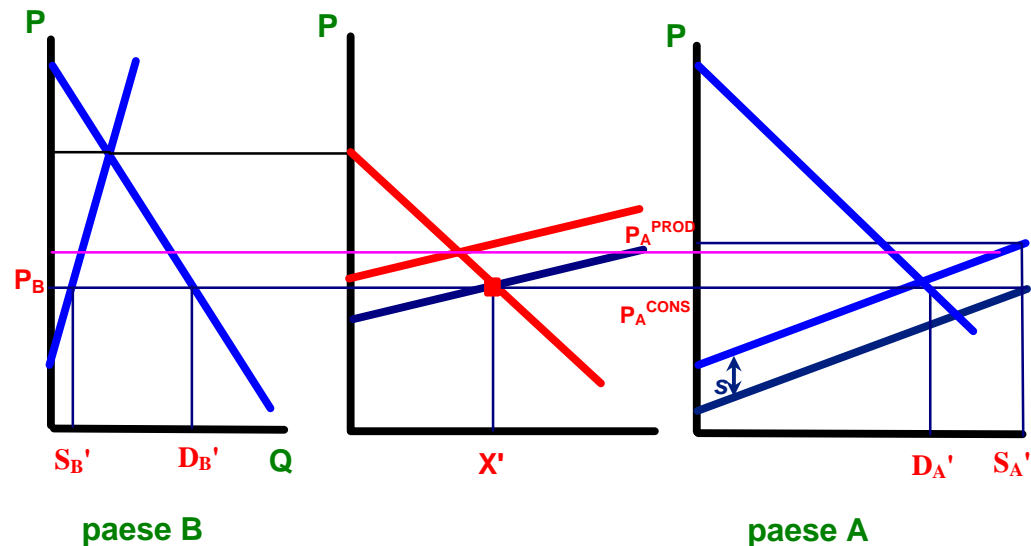
## Paese importatore:

- il prezzo alla produzione e la produzione sono diminuiti
- il prezzo al consumo è diminuito ed il consumo è aumentato
- le importazioni sono aumentate



# Politiche di un paese esportatore: un sussidio alla produzione

## Cos'è successo rispetto al libero scambio?



- la quantità scambiata è aumentata

condizione di equilibrio sulle quantità (per tutte le politiche!)

$$ES_A(P_A^{PROD}, P_A^{CONS}) = ED_B(P_B) = D_B(P_B) - S_B(P_B)$$

la condizione di equilibrio sui prezzi dipende dalla specifica politica considerata

condizione di equilibrio per una politica commerciale:

$$P_A^{PROD} = P_A^{CONS} = P_A \neq P_B$$

condizione di equilibrio per una politica interna:

$$P_A^{CONS} \neq P_A^{PROD}, \quad P_B = P_A^{CONS} \quad \text{oppure} \\ P_B = P_A^{PROD}$$

**sussidio al consumo unitario (fisso) (r)**

$$P_A^{\text{CONS}} = P_A^{\text{PROD}} - r ; \quad P_B = P_A^{\text{PROD}}$$

**sussidio alla produzione unitario (fisso) (s)**

$$P_A^{\text{PROD}} = P_A^{\text{CONS}} + s ; \quad P_B = P_A^{\text{CONS}}$$

**tassa alla produzione unitaria (fissa) (d)**

$$P_A^{\text{PROD}} = P_A^{\text{CONS}} - d ; \quad P_B = P_A^{\text{CONS}}$$

**tassa al consumo unitaria (fissa) (g)**

$$P_A^{\text{CONS}} = P_A^{\text{PROD}} + g ; \quad P_B = P_A^{\text{PROD}}$$

# Politiche di un paese esportatore: le condizioni di equilibrio

	ESPORTATORE			IMPORTATORE	
	CONS	PROD	BIL PUBBL	CONS	PROD
<b>Tassa all'esportaz.</b>	+	-	+	-	+
<b>Sussidio all'esportaz.</b>	-	+	-	+	-
<b>Sussidio alla produz.</b>	+	+	-	+	-
<b>Sussidio al consumo</b>	+	+	-	-	+
<b>Tassa al consumo</b>	-	-	+	+	-
<b>Tassa alla produzione</b>	-	-	+	-	+

## Quota alla produzione: produzione in A $\leq S^*$

*la produzione non può superare  $S^*$  (esempio: la produzione di latte nell'Unione Europea)*

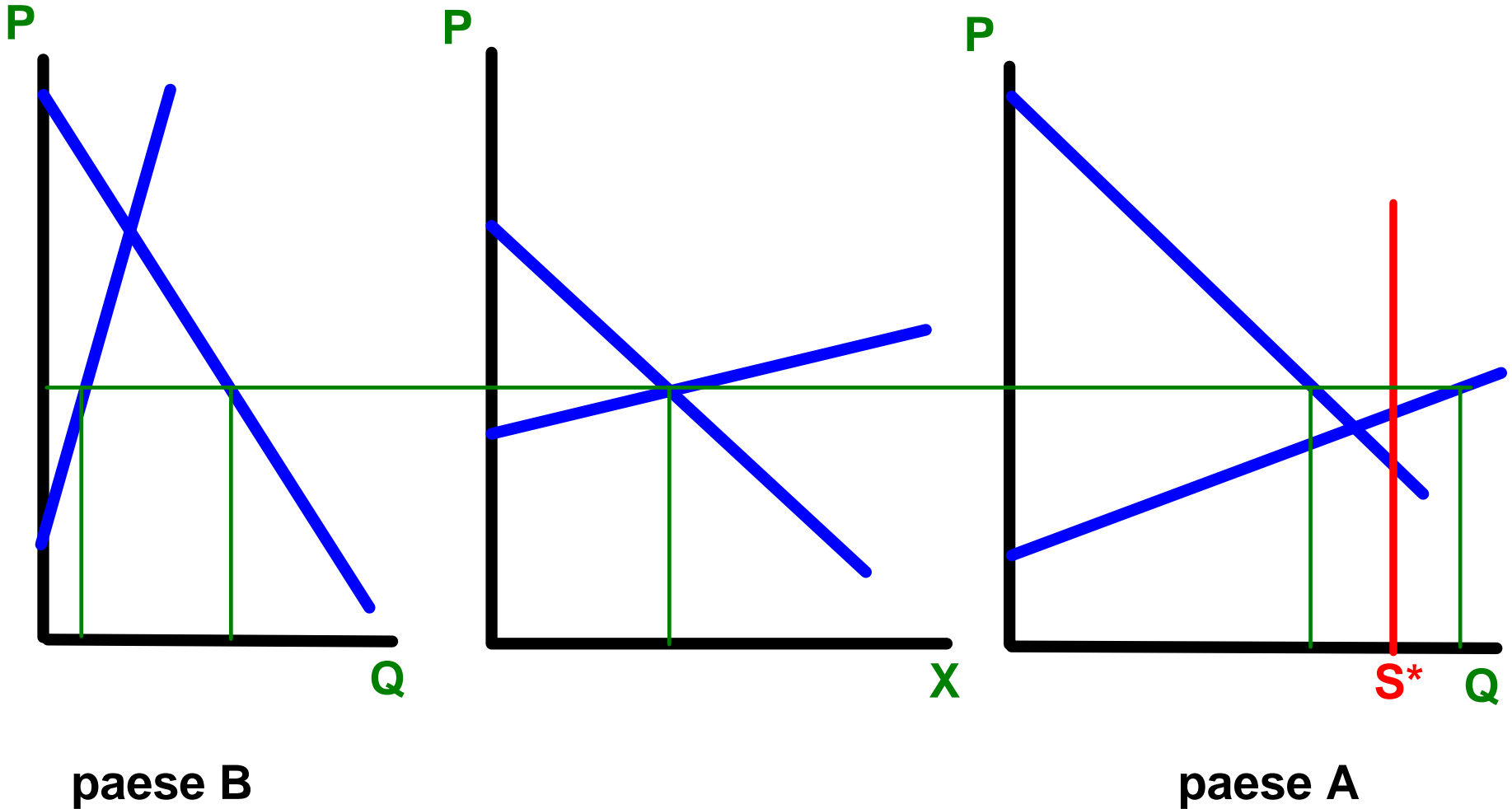
*costi di trasporto = 0*

$$S_A(P_A^{\text{PROD}}) \leq S^*$$

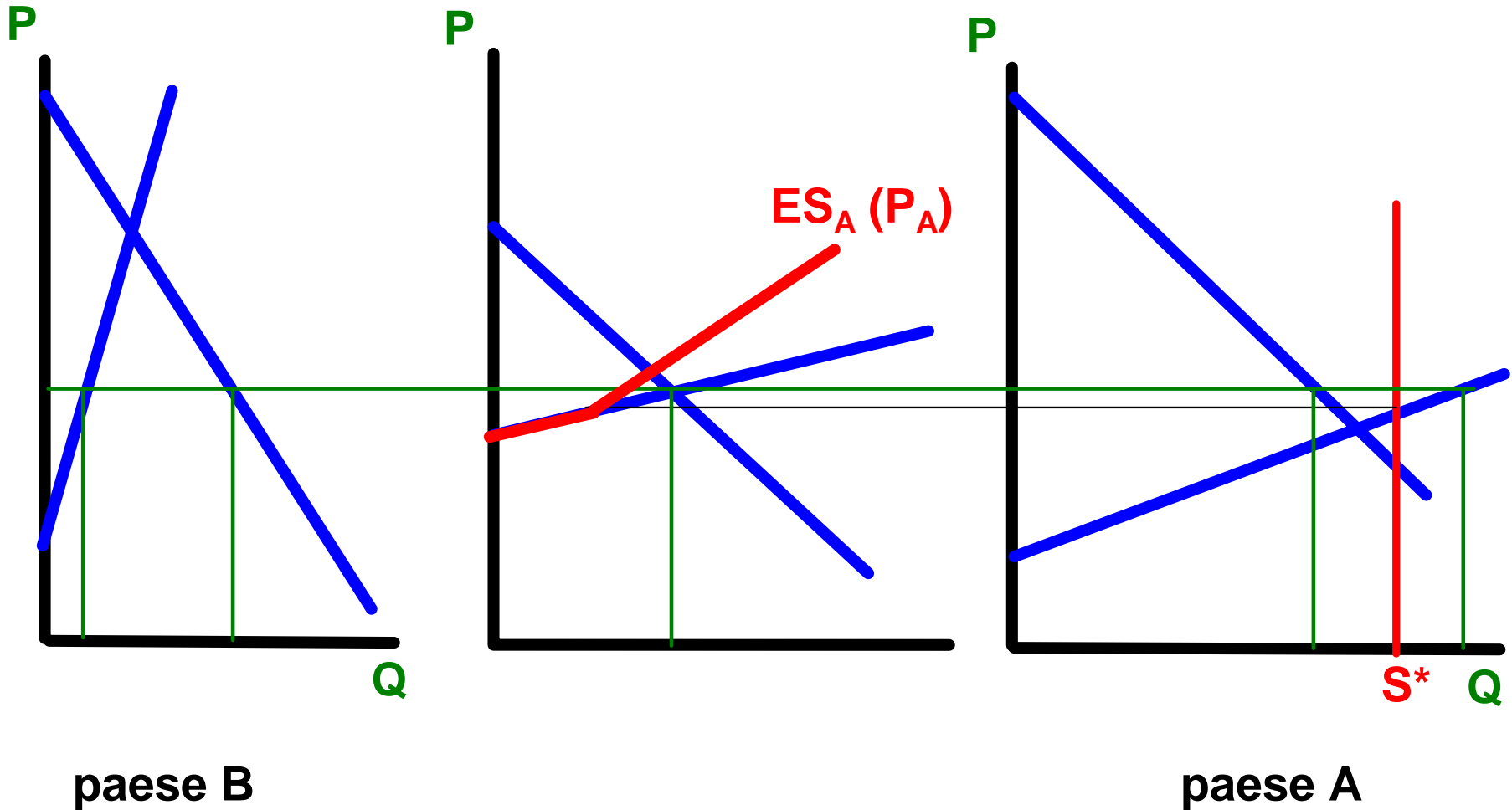
$$P_A^{\text{PROD}} = P_A^{\text{CONS}} = P_A = P_B$$

$$S_A(P_A) - D_A(P_A) = ES_A(P_A) = ED_B(P_B) = D_B(P_B) - S_B(P_B)$$

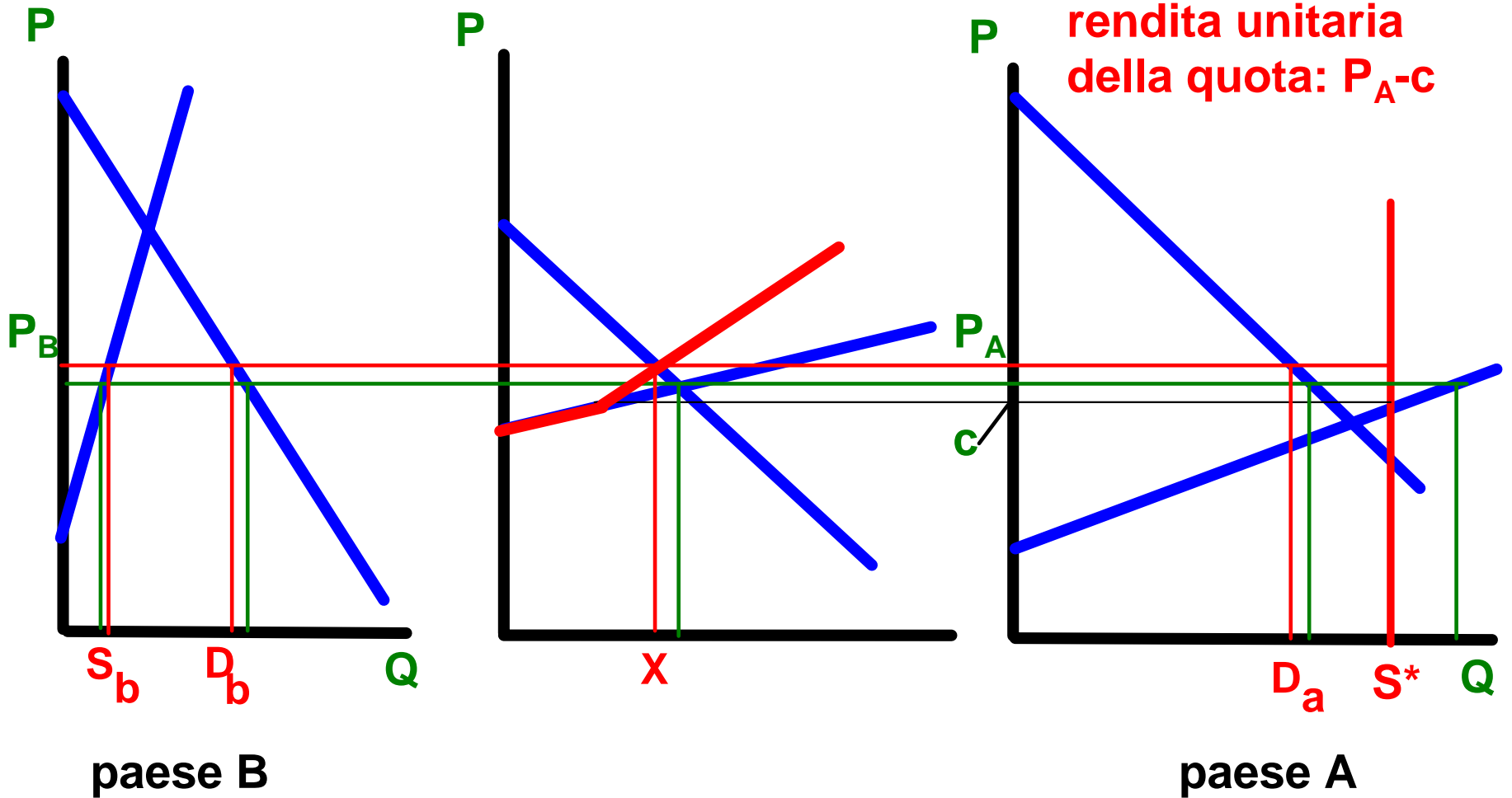
Quota alla produzione: produzione in A  $\leq$  Q\*



Quota alla produzione: produzione in A  $\leq S^*$

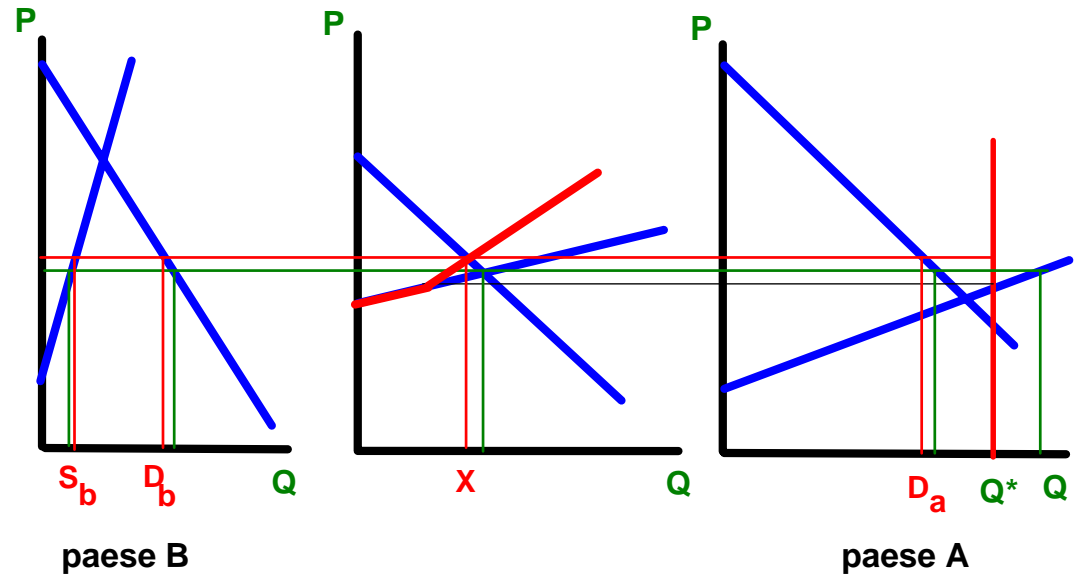


# Quota alla produzione: produzione in $A \leq S^*$





## Cos'è successo rispetto al libero scambio?



### Paese esportatore:

- il prezzo alla produzione è aumentato, c'è ora una rendita della quota (extra profitto) e la produzione è diminuita
- il prezzo al consumo è aumentato ed il consumo è diminuito
- le esportazioni sono diminuite
- non c'è un costo per il bilancio

**c'è una rendita della quota (extra profitto)...**

**se le aziende sono diverse tra loro e, quindi, hanno strutture dei costi di produzione diverse, si sviluppa un mercato delle quote (affitto o vendita)**

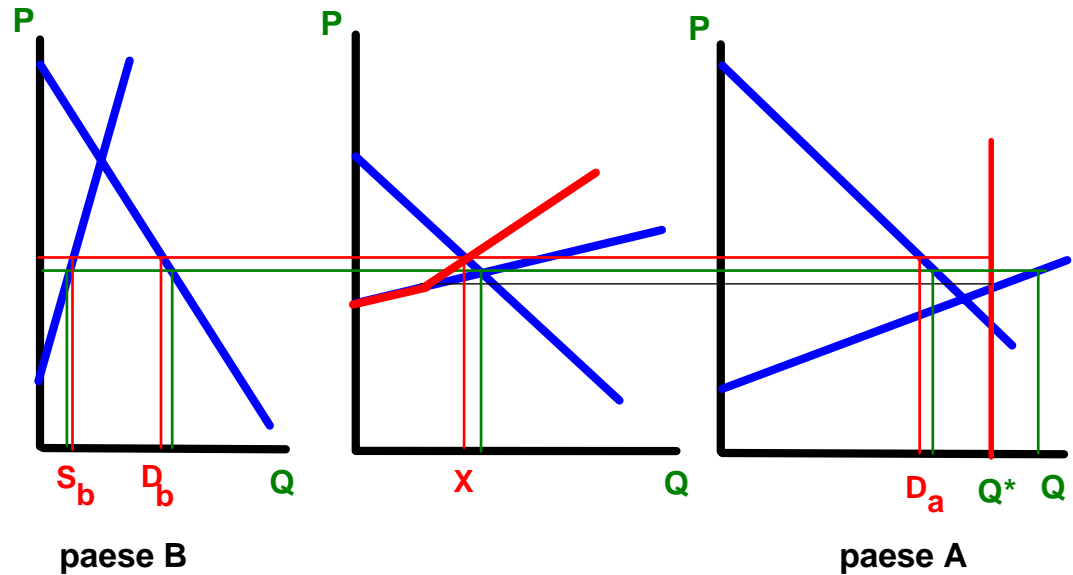
**le aziende meno efficienti cederanno in uso le quote alle aziende più efficienti, riuscendo ad “appropriarsi” almeno di parte dei benefici della maggiore efficienza delle aziende che domandano le quote**

## Politiche di un paese esportatore: quota alla produzione

	Quota	Costo marginale	Prezzo	Rendita
Azienda A	10 q.li	0,80 €/lt	0,90 €/lt	0,10 €/lt
Azienda B	120 q.li	0,70 €/lt	0,90 €/lt	0,20 €/lt
Azienda C	400 q.li	0,50 €/lt	0,90 €/lt	0,40 €/lt

**L'Azienda C affitterà le quote della Azienda A ad un prezzo unitario maggiore di 0,20 €/lt e minore di 0,40 €/lt .**

## Cos'è successo rispetto al libero scambio?



## Paese importatore:

- il prezzo alla produzione e la produzione sono aumentati
- il prezzo al consumo è aumentato ed il consumo è diminuito
- le importazioni sono diminuite

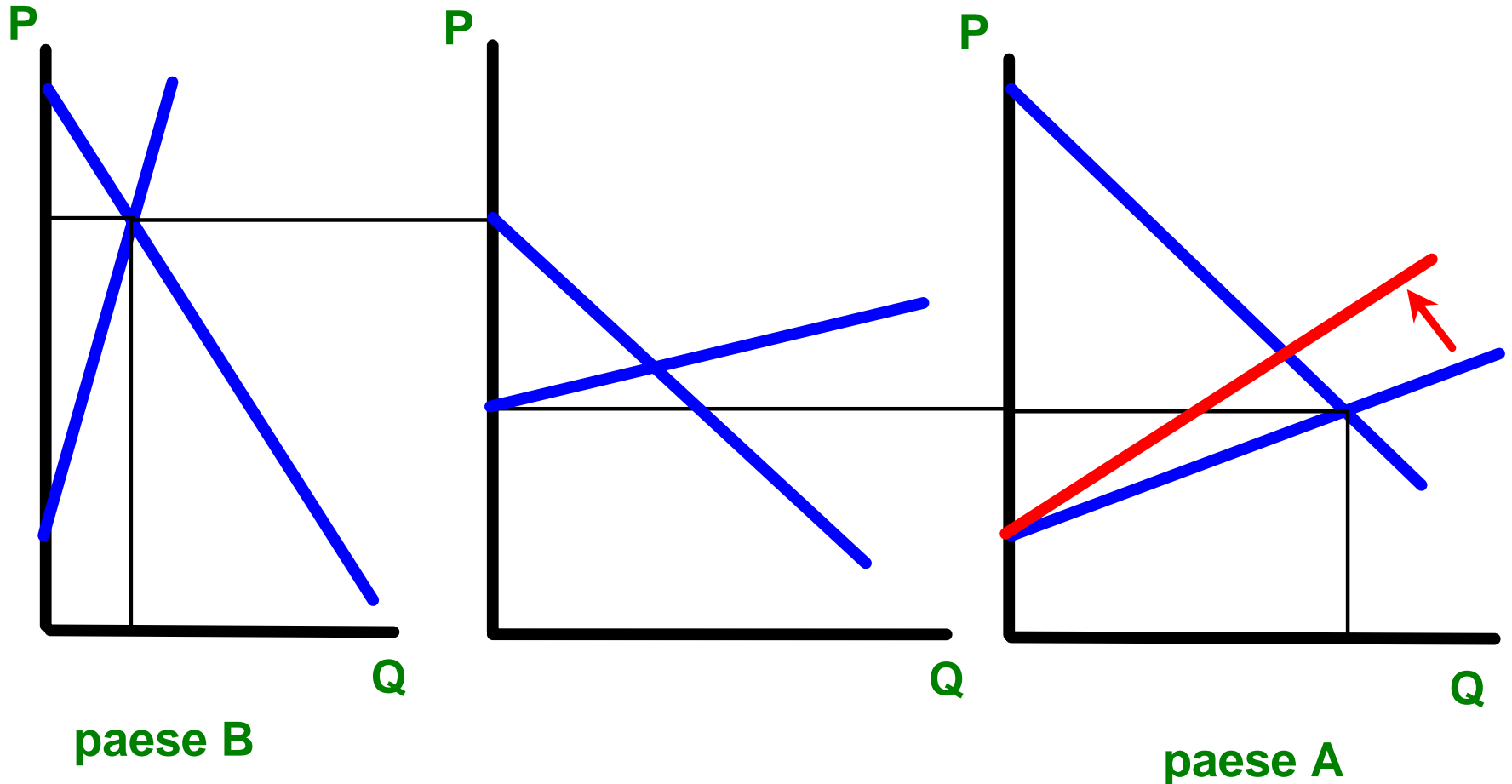
*set aside*: le aziende ricevono una compensazione se non coltivano, in parte o tutta, la superficie

*costi di trasporto = 0*

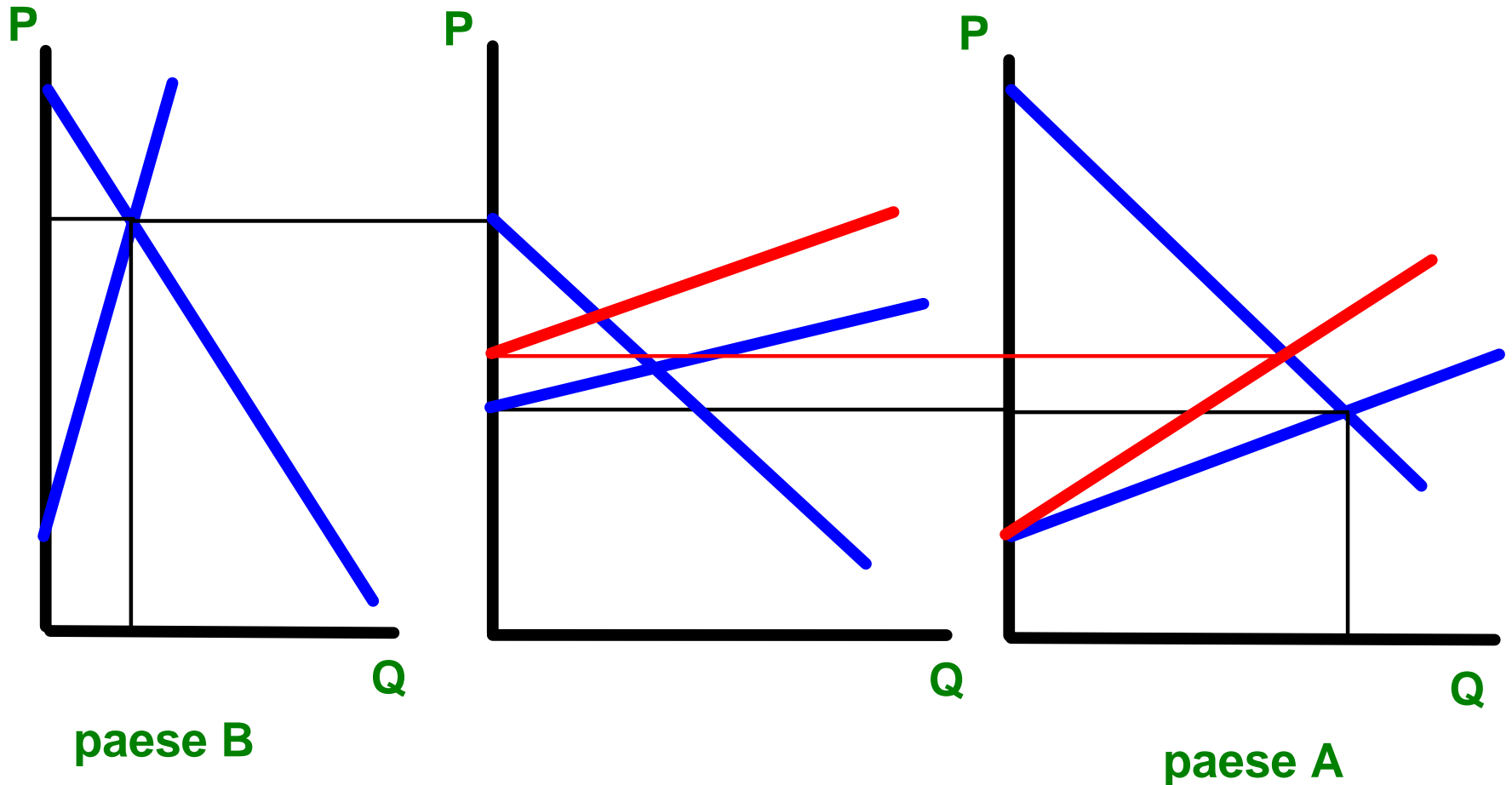
$$P_A^{\text{PROD}} = P_A^{\text{CONS}} = P_A = P_B$$

$$S_A(P_A) - D_A(P_A) = ES_A(P_A) = ED_B(P_B) = D_B(P_B) - S_B(P_B)$$

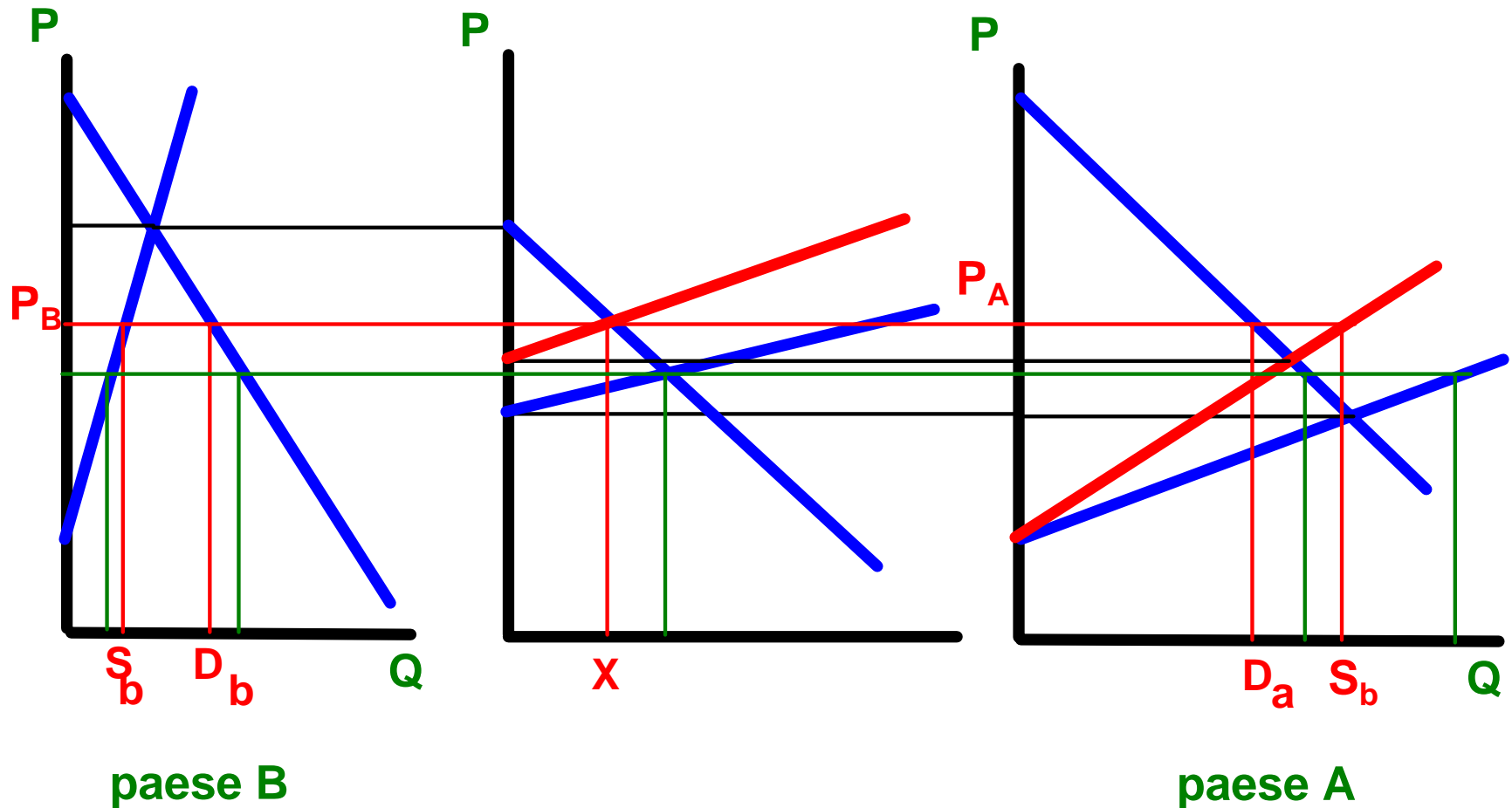
*set aside*: le aziende ricevono una compensazione se non coltivano, in parte o tutta, la superficie



*set aside*: le aziende ricevono una compensazione se non coltivano, in parte o tutta, la superficie

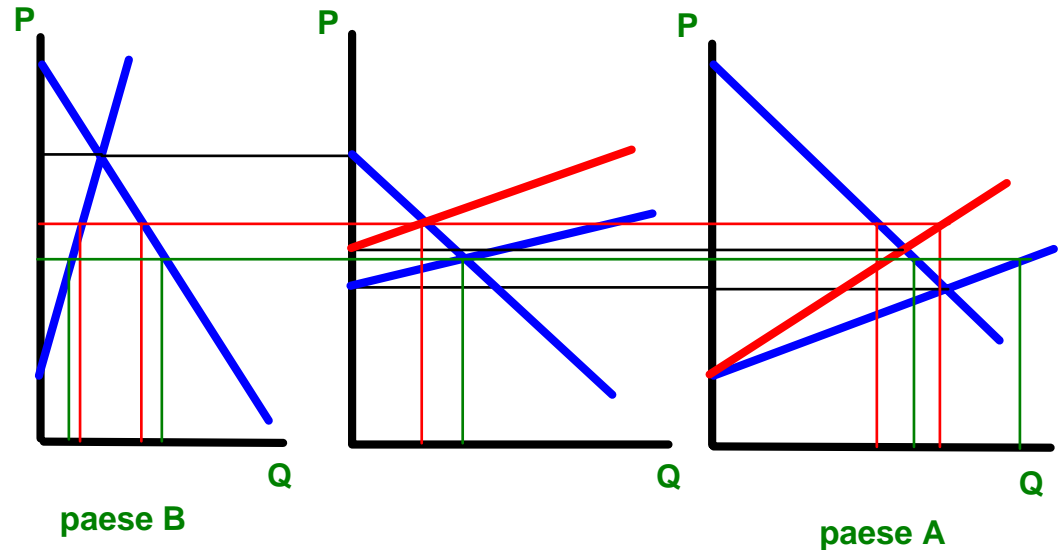


*set aside*: le aziende ricevono una compensazione se non coltivano, in parte o tutta, la superficie





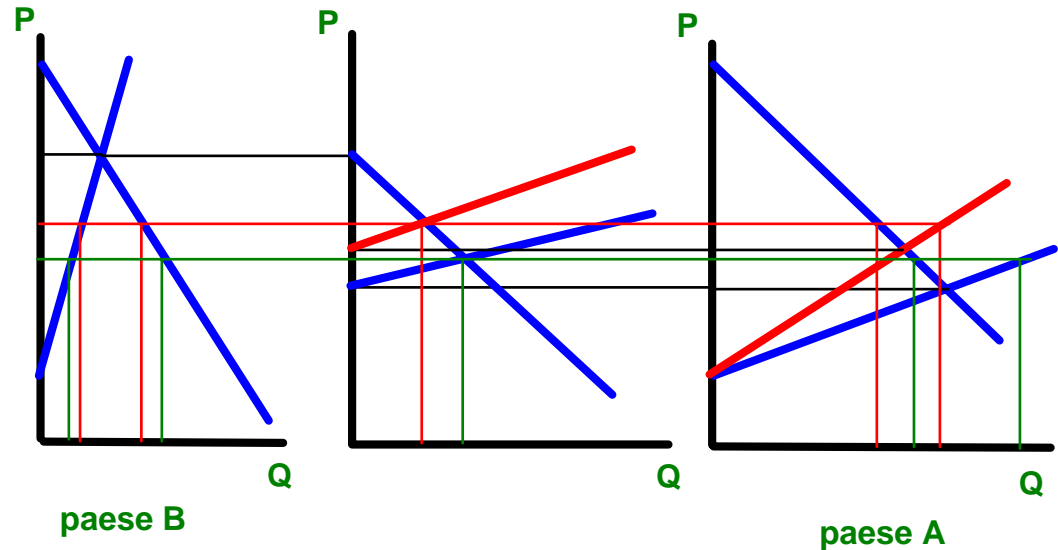
## Cos'è successo rispetto al libero scambio?



### Paese esportatore:

- il prezzo alla produzione è aumentato e la produzione è diminuita
- il prezzo al consumo è aumentato ed il consumo è diminuito
- le esportazioni sono diminuite
- c'è un costo per il bilancio (la compensazione)

## Cos'è successo rispetto al libero scambio?



## Paese importatore:

- il prezzo alla produzione e la produzione sono aumentati
- il prezzo al consumo è aumentato ed il consumo è diminuito
- le importazioni sono diminuite

**Politiche di un paese esportatore: prezzo minimo garantito con ritiri dal mercato**

**ritiri (*intervento*): il Governo acquista al prezzo minimo garantito ( $P^*$ ) la quantità del prodotto che non viene assorbita dai mercati interno ed estero**

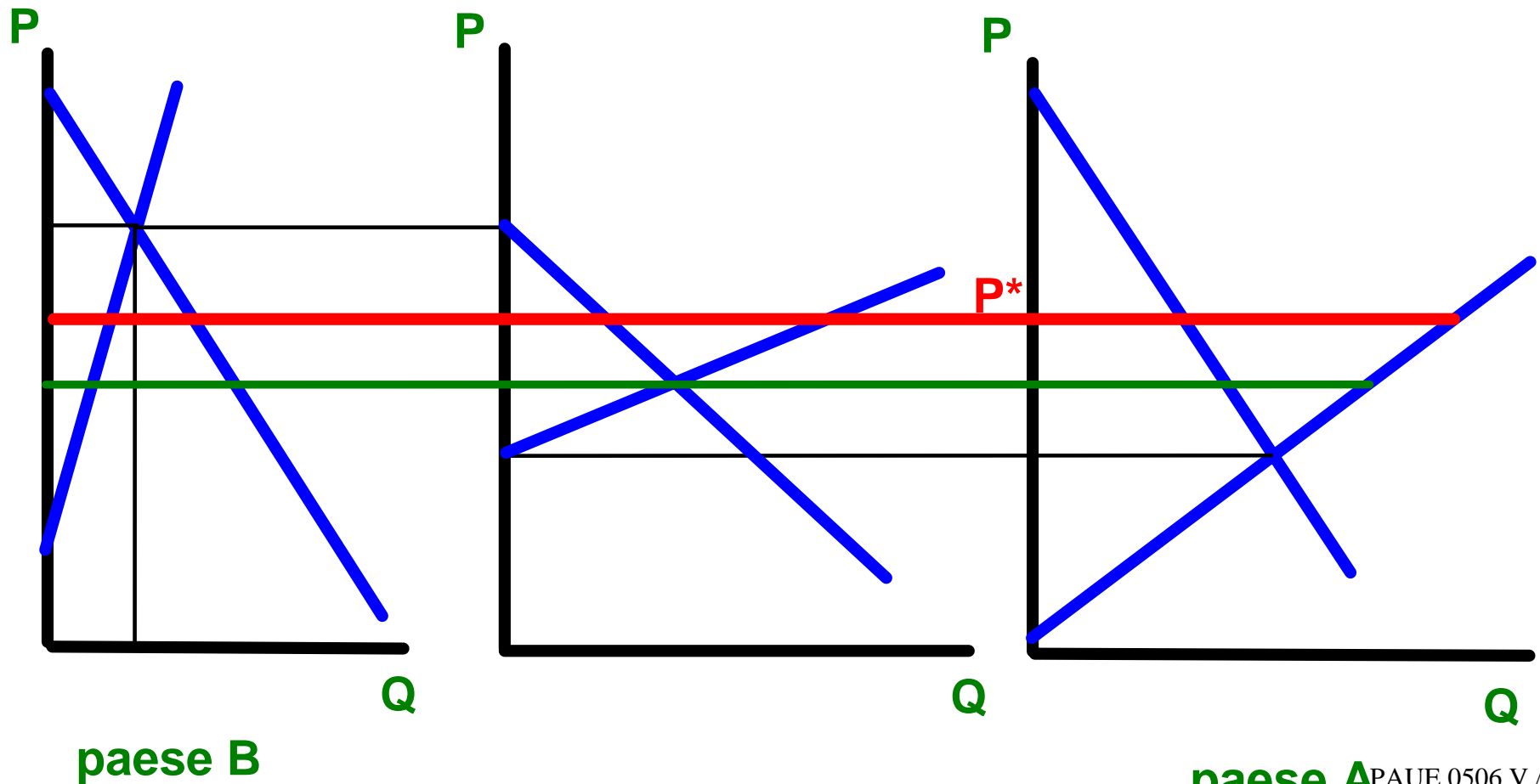
*costi di trasporto = 0*

$$P_A^{\text{PROD}} = P_A^{\text{CONS}} = P_A = P_B > P^*$$

$$S_A(P_A) - D_A(P_A) = ES_A(P_A) = ED_B(P_B) = D_B(P_B) - S_B(P_B)$$

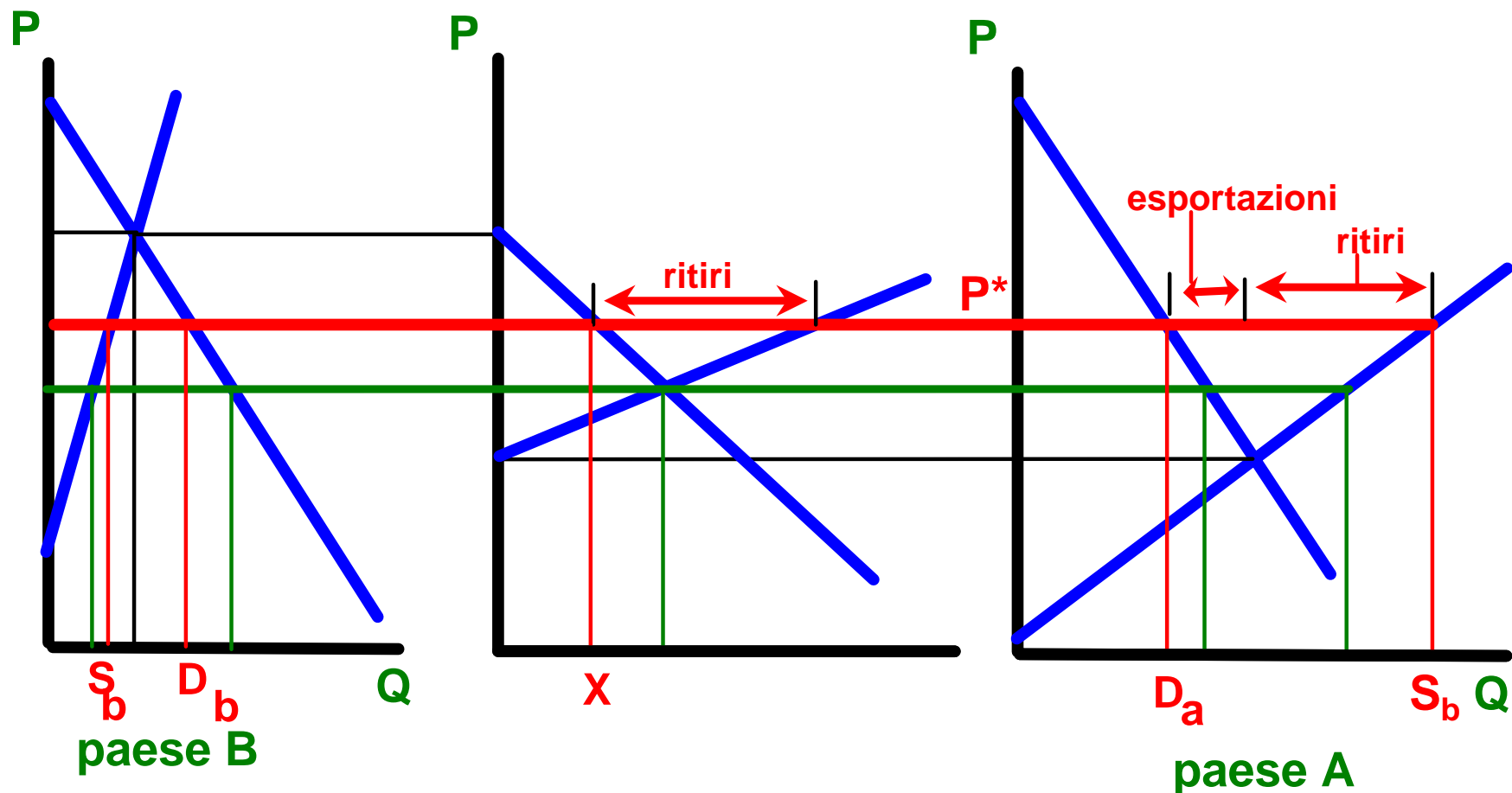
**Politiche di un paese esportatore: prezzo minimo garantito con ritiri dal mercato**

**ritiri (*intervento*): il Governo acquista al prezzo minimo garantito ( $P^*$ ) la quantità del prodotto che non viene assorbita dai mercati interno ed estero**



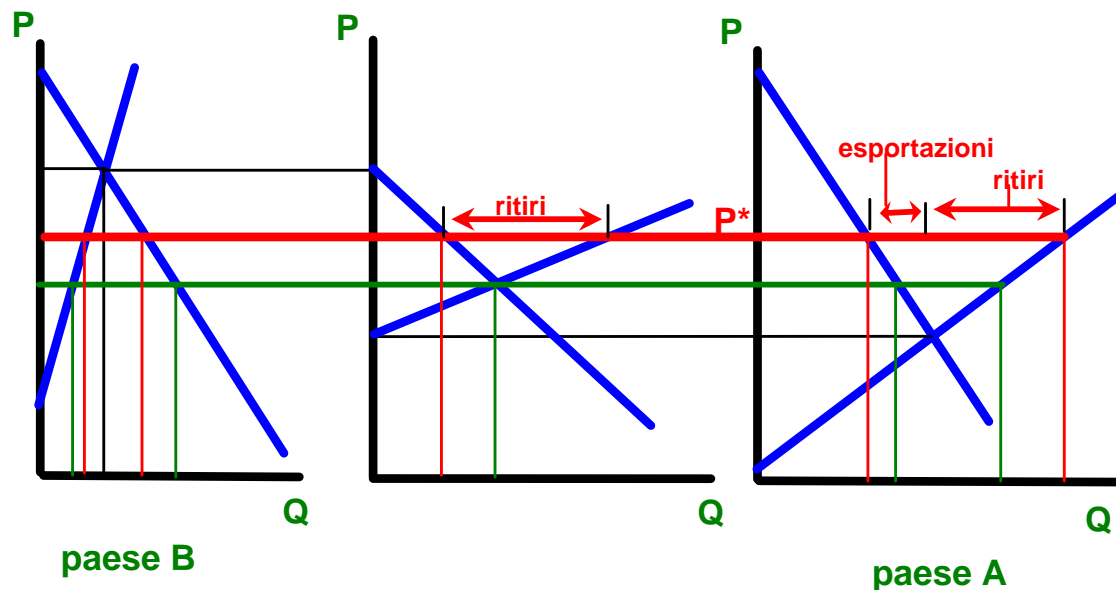
**Politiche di un paese esportatore: prezzo minimo garantito con ritiri dal mercato**

**ritiri (*intervento*): il Governo acquista al prezzo minimo garantito ( $P^*$ ) la quantità del prodotto che non viene assorbita dai mercati interno ed estero**



# Politiche di un paese esportatore: prezzo minimo garantito con ritiri dal mercato

## Cos'è successo rispetto al libero scambio?

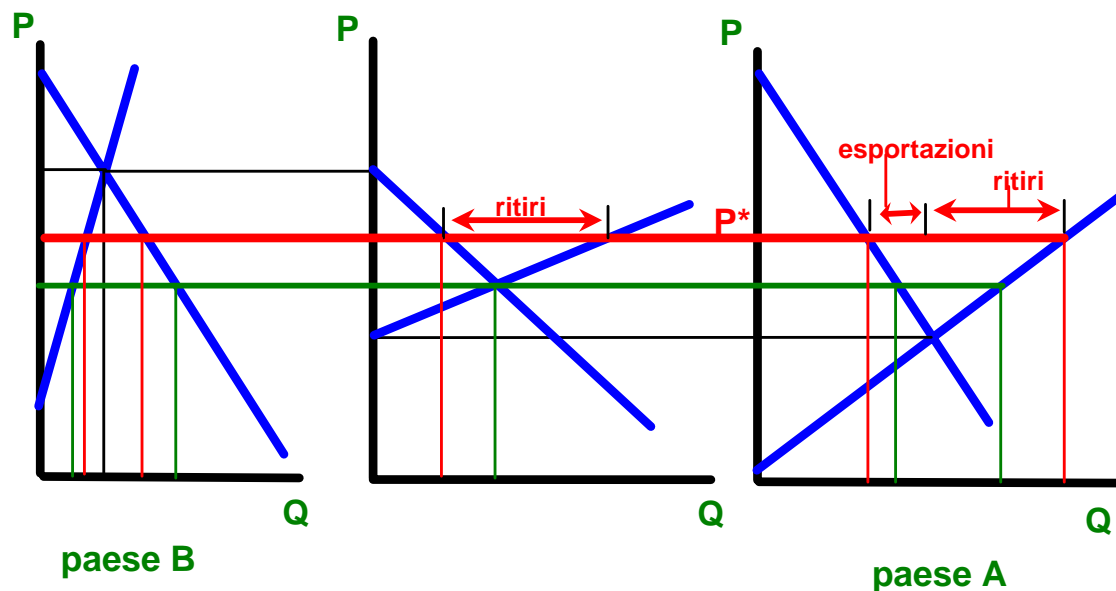


### Paese esportatore:

- il prezzo alla produzione e la produzione sono aumentati
- il prezzo al consumo è aumentato ed il consumo è diminuito
- le esportazioni sono diminuite
- c'è un costo per il bilancio (il costo dei ritiri dal mercato:  $P^* \times$  quantità ritirata)

# Politiche di un paese esportatore: prezzo minimo garantito con ritiri dal mercato

## Cos'è successo rispetto al libero scambio?



## Paese importatore:

- il prezzo alla produzione e la produzione sono aumentati
- il prezzo al consumo è aumentato ed il consumo è diminuito
- le importazioni sono diminuite